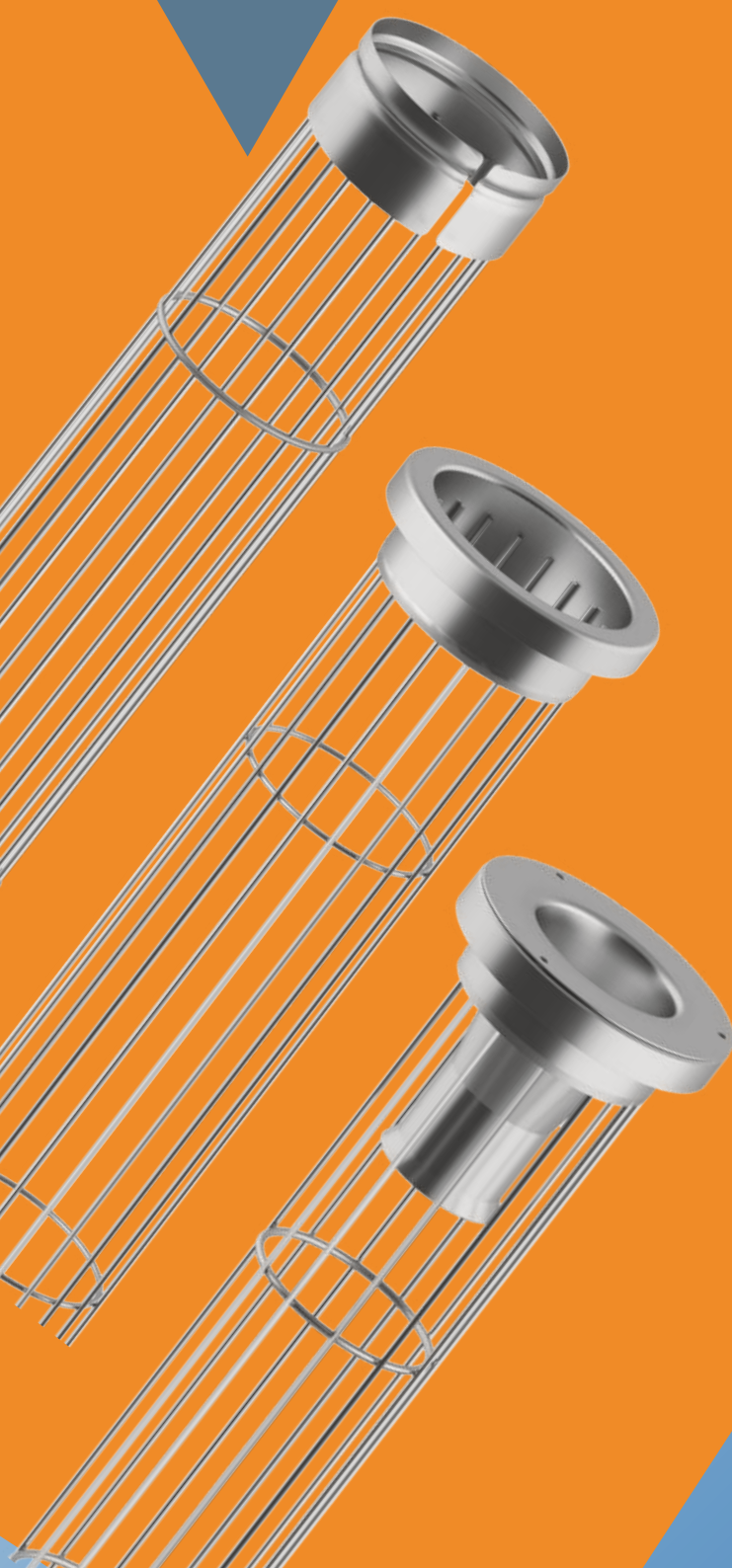


CleanAir 

Your filtration's support

Cestelli tendi manica



CESTELLI

E

ACCESSORI

per maniche filtranti

per collettori d'aria industriale





CleanAir è la realtà industriale nata da Defim, specializzata nella fabbricazione di cestelli per maniche filtranti per l'abbattimento di polveri industriali. Costante ricerca e investimenti mirati per realizzare una struttura altamente specializzata e agile nel fornire consulenza, servizi e prodotti per il mondo della filtrazione e separazione dell'aria.

L'obiettivo primario nella costituzione di CleanAir Europe è stata la creazione di un processo produttivo gestito totalmente all'interno dell'azienda, così da avere il pieno controllo e la piena responsabilità di ogni fase di produzione e della relativa qualità del prodotto. Seguendo questo obiettivo, CleanAir Europe dispone di linee di produzione interamente realizzate e progettate al proprio interno, macchine completamente automatiche in grado di realizzare ogni tipologia di supporto per maniche filtranti.

CleanAir Europe Srl, è situata nella zona industriale della provincia di Lecco, in uno stabilimento di 6000 MQ coperti ed un ampio spazio esterno idoneo allo stoccaggio dei materiali pronti alla spedizione di oltre 3000 MQ

Qualità costante, velocità produttiva, esperienza e servizio alla clientela, lavorano in sinergia per garantire ai nostri clienti affidabilità e fiducia nel tempo.



INDICE

■ Qualità	03
■ Settori di utilizzo	04
■ Cestelli porta maniche	05
■ Collari	12
■ Fondelli	14
■ Venturi	16
■ Giunzioni	18
■ Finiture disponibili e materiali utilizzati	21

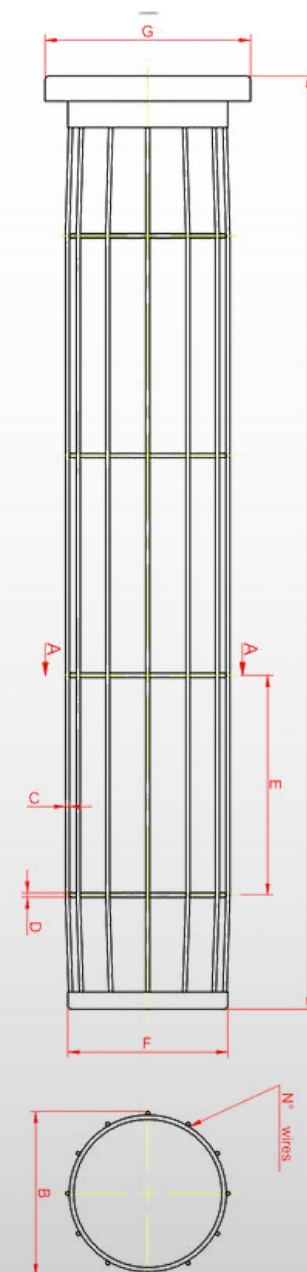
Qualità

Grazie all'esperienza e alla passione del nostro staff, siamo in grado di studiare progettare e realizzare cestelli di alta qualità per tutti i tipi di collettori d'aria industriale baghouse.

L'azienda è in grado di accompagnare i propri clienti sin dalle prime fasi di progettazione del cestello, fino alla sua realizzazione.

Poniamo al centro le esigenze e i bisogni dei clienti

Molte idee e suggerimenti che sfociano in prodotti nuovi o varianti specifiche, nascono dall'esperienza acquisita, negli anni e dai colloqui e suggerimenti fondamentali dei nostri clienti impegnati quotidianamente nel fronteggiare diverse tipologie di applicazioni.





I settori che serviamo

Proteggere il nostro pianeta è di importanza chiave per tutti noi.

In CleanAir, ci sforziamo di comprendere le sfide che affrontate ogni giorno nel vostro settore per l'abbattimento e il controllo delle emissioni. Il nostro obiettivo è fornire soluzioni per aiutarvi ad affrontare e risolvere le sfide di oggi e di domani.

Da oltre 60 anni produciamo cestelli porta maniche per l'abbattimento di polveri e fumi industriali con installazioni in molteplici e variegati ambienti industriali.

La nostra esperienza si arricchisce con lo studio dei vostri processi e delle vostre procedure per trovare la soluzione migliore per le vostre esigenze di filtraggio.



Settori di utilizzo

Alcune delle Industrie che serviamo per il controllo delle emissioni

Agricoltura e allevamento

Granaglie, tè, spezie, caffè, allevamenti di animali



Prodotti alimentari e bevande

Farine, malti, emulsionanti, cacao, polveri ad uso alimentare



Miniere e metalli

Acciaierie con altoforno, laminatoi, fonderie e forge



Inceneritori e trattamento rifiuti

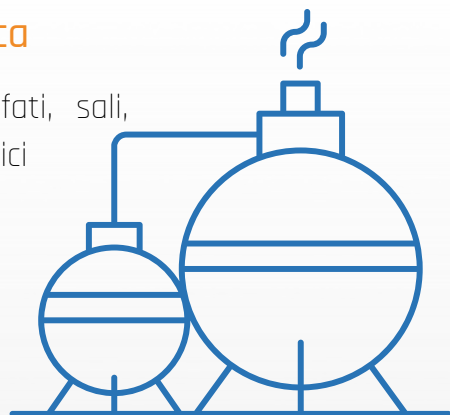
impianti di riciclaggio, compostaggio e incenerimento dei rifiuti



Settori di utilizzo

Chimica e farmaceutica

Fertilizzanti, solfati e fosfati, sali, ossidi e prodotti farmaceutici



Centrali Elettriche e a carbone

Centrali a combustione per la termo produzione di energia elettrica



Cementifici

cemento, calce, gesso, conglomerati e asfalti



Oil & Gas

Industria mineraria e estrattiva, raffinerie





Cestelli porta maniche

Le tecnologie utilizzate offrono una perfetta aderenza tra la manica filtrante ed il cestello, offrendo una pulizia ottimale.

Tecnologia dei cestelli per maniche filtranti

Quando le maniche filtranti non si adattano perfettamente al cestello, o i cestelli non vengono sostituiti anche quando i processi di ossidazione si sono innescati, il sistema di filtraggio viene compromesso. I cestelli per maniche filtranti trascurati sono spesso la causa principale di numerosi problemi operativi negli impianti.

I nostri supporti per manica filtrante, sono progettati e realizzati per garantire prestazioni ottimali e una facile manutenzione.

Una caratteristica importante è il corretto accoppiamento tra la manica e il cestello, che assicura una corretta adesione e una lunga durata. I cestelli realizzati da CleanAir Europe, sono costruiti per resistere ai cicli di pulizia, alle sostituzioni delle maniche e ai diversi ambienti di utilizzo. Sono inoltre progettati per offrire un supporto uniforme su tutta la lunghezza del tessuto filtrante.

I cestelli di CleanAir Europe, sono, resistenti alla pressione esercitata dalla manica durante il ciclo di raccolta del particolato. L'ambiente di lavoro e dei flussi di gas possono determinare i materiali o i trattamenti del cestello per ridurre o prevenire la corrosione dalle superfici metalliche dei cestelli.

Ogni cestello, indipendentemente dal design, è prodotto in modo coerente alle proprie specifiche:

il diametro, la lunghezza totale e altre tolleranze vengono mantenute in modo uniforme con le nostre esclusive apparecchiature di produzione automatizzate e all'avanguardia.





Cestelli porta maniche

I cestelli prodotti da CleanAir Europe sono utilizzati per adattarsi ai filtri a manica con lo scopo di offrire un contributo fondamentale per la depolverizzazione dell'aria all'interno degli ambienti industriali e ridurre le emissioni verso l'esterno.

Sono progettati e realizzati per rispondere a differenti prestazioni e funzionalità: ogni settore servito ha, a propria disposizione, la professionalità e la competenza del team di CleanAir Europe per realizzare il cestello per manica filtrante più adatto alle proprie esigenze di filtrazione.

Forme, dimensioni, materiali, trattamenti e finiture caratterizzano in maniera differente i cestelli porta maniche filtranti e ne definiscono l'ambito di utilizzo migliore.

I cestelli CleanAir Europe sono disponibili in un'ampia varietà di forme, materiali e trattamenti di finitura; possono essere utilizzati in numerose applicazioni industriali e nelle condizioni operative più severe.

I nostri supporti, sono prodotti secondo tutti i più comuni design OEM o realizzati su misura per specifiche esigenze.

Forme disponibili

Sono realizzati con sezione tonda, ellittica, rettangolare, romboidale, a stella, quadrata.

Dimensioni disponibili

La lunghezza del cestello parte da 0,5 metri fino a 7 metri in un pezzo.

I cestelli sono costituiti da diversi fili longitudinali: 6, 8, 10, 12, 16, 18, 20, 24.

La distanza tra gli anelli può variare di 50, 100, 150, 200, 250

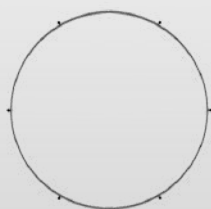
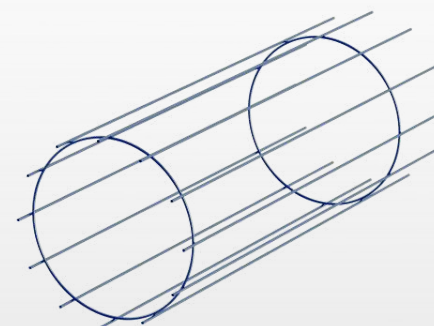
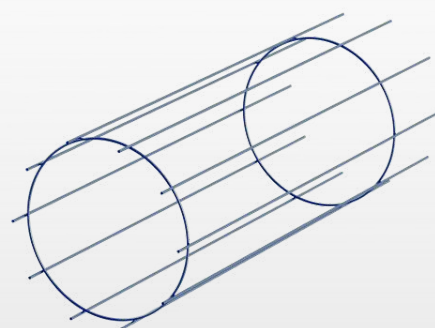
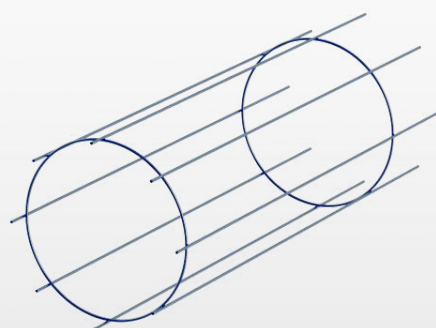
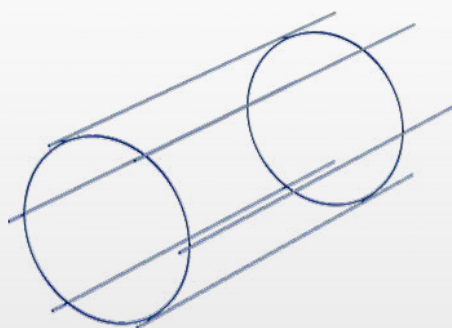
Accessori disponibili

I cestelli possono essere forniti completi di fondello, collare, giunzioni e venturi, anche questi ultimi realizzati ed assemblati secondo le necessità specifiche.

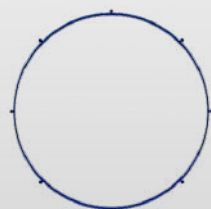
Cestelli porta maniche

Sezione tonda

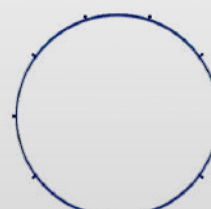
I cestelli per maniche filtranti di forma rotonda possono essere realizzati con un diverso numero di fili longitudinali 6-8-10-12-16-18-20-24 a seconda delle specifiche esigenze del cliente.



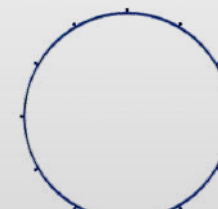
6



8



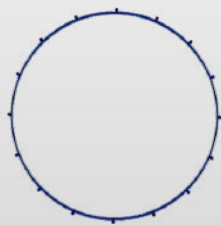
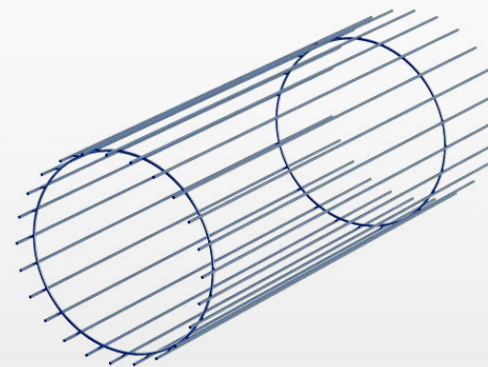
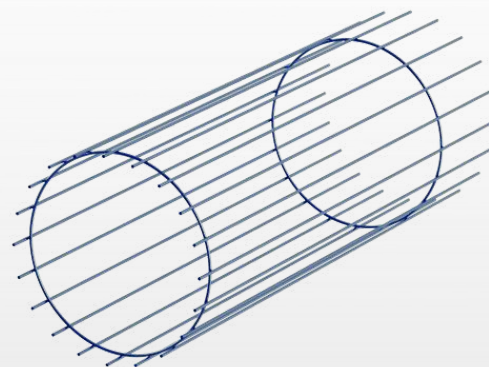
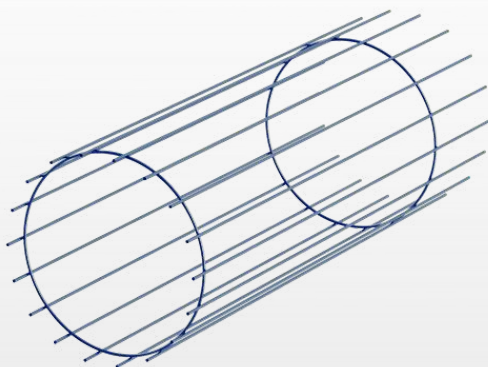
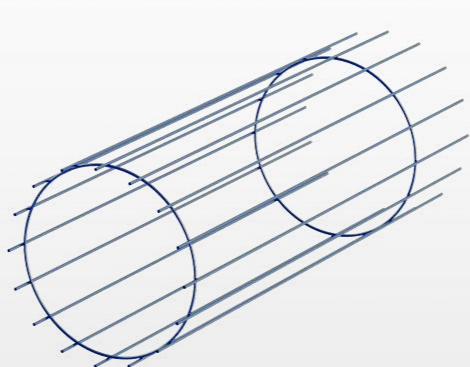
10



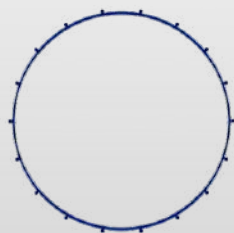
12

Cestelli porta maniche

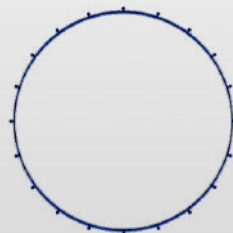
Sezione tonda



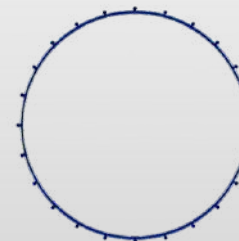
16



18



20

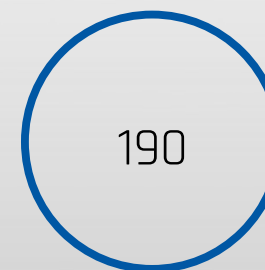
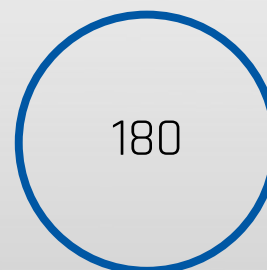
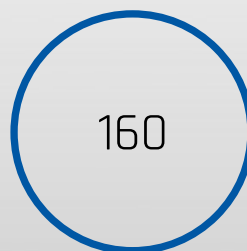
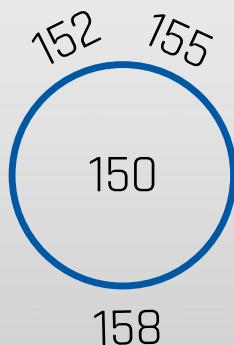
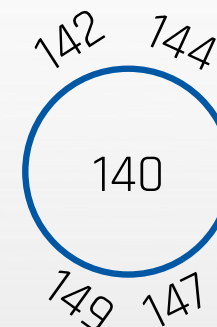
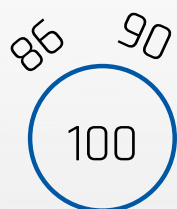


24

Cestelli porta maniche

Diametri realizzabili

Di seguito alcuni dei principali diametri realizzabili, altri sono disponibili su richiesta



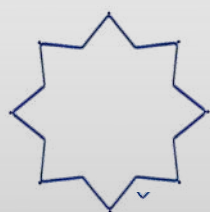
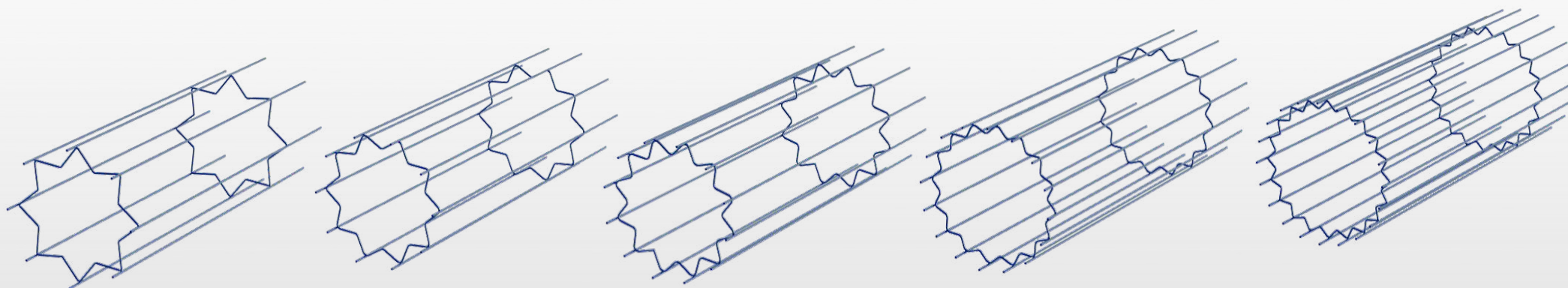
Cestelli porta maniche

Sezione a stella

I cestelli per maniche filtranti con sezione a forma di stella possono essere realizzati con un diverso numero di fili longitudinali 8-10-12-16-20 a seconda delle specifiche esigenze del cliente.



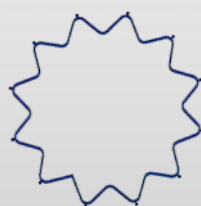
Diametri da 121 a 153 mm



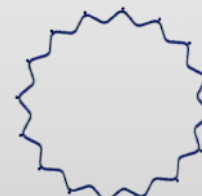
8



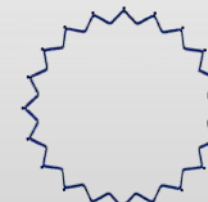
10



12



16

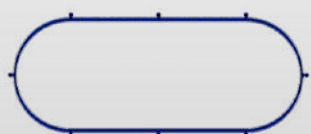
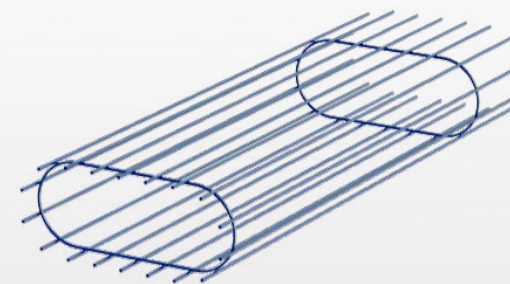
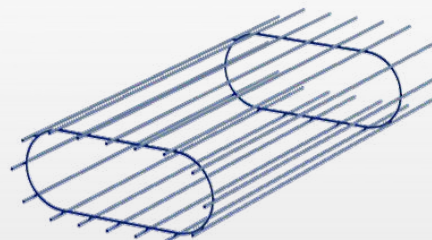
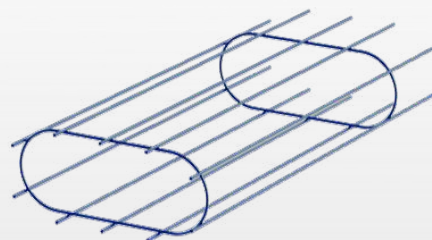
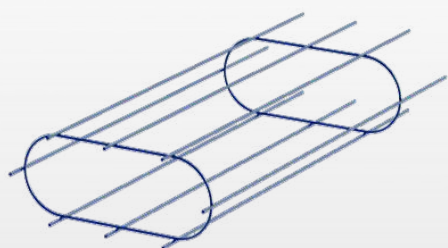


20

Cestelli porta maniche

Sezione ovale

I cestelli nella versione standard hanno una sezione rotonda, possono essere prodotti con un numero diverso di fili longitudinali 8-10-16-18 mm, a seconda delle esigenze del cliente.

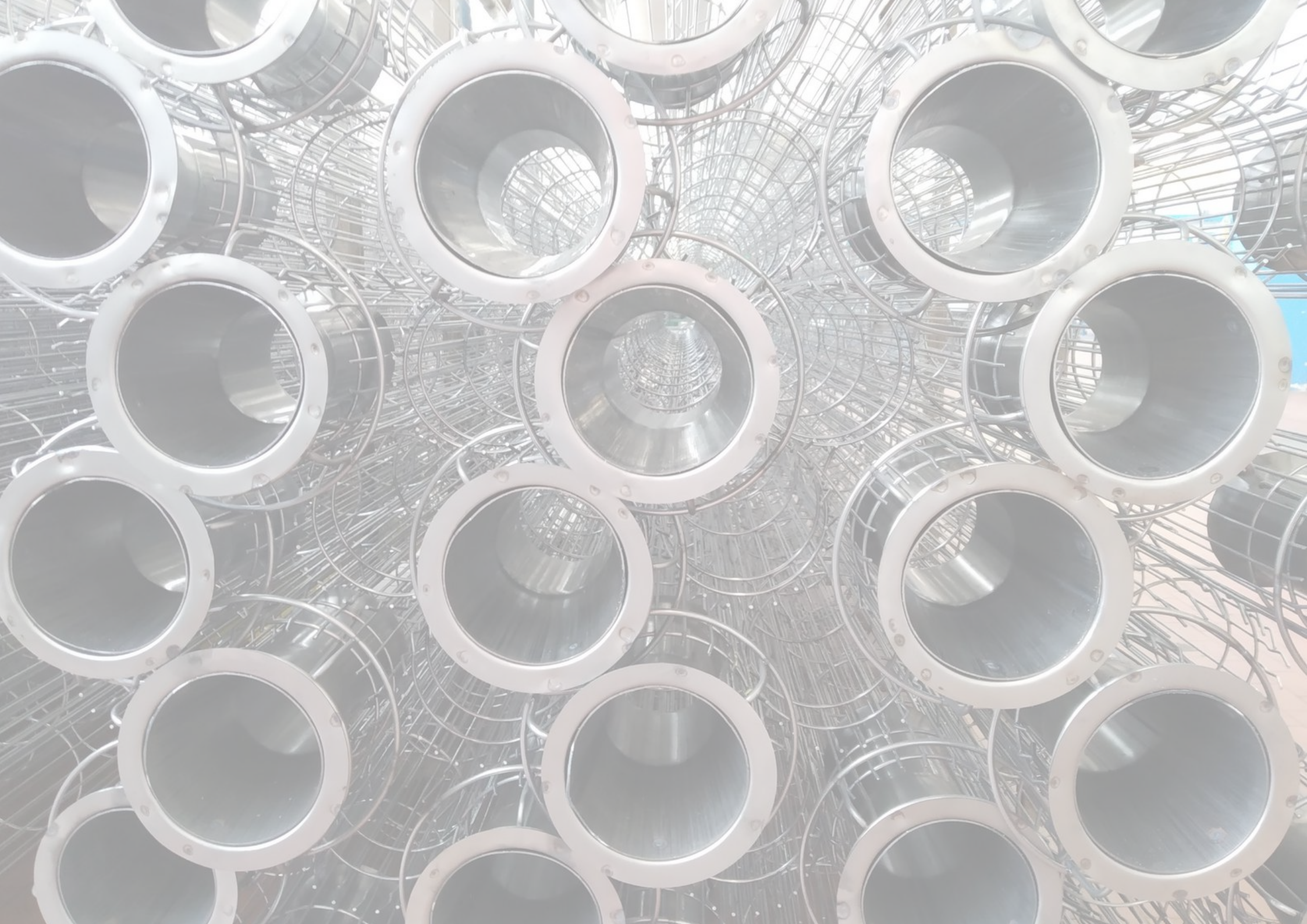


8

10

16

18



Collari

Il collare è una delle parti che compongono il cestello per filtro a manica, posizionato sulla parte superiore del cestello.

La gamma offerta da CleanAir è realizzata impiegando materie prime di alta qualità e tecnologia innovativa in completa aderenza alle norme e agli standard stabiliti dal settore.

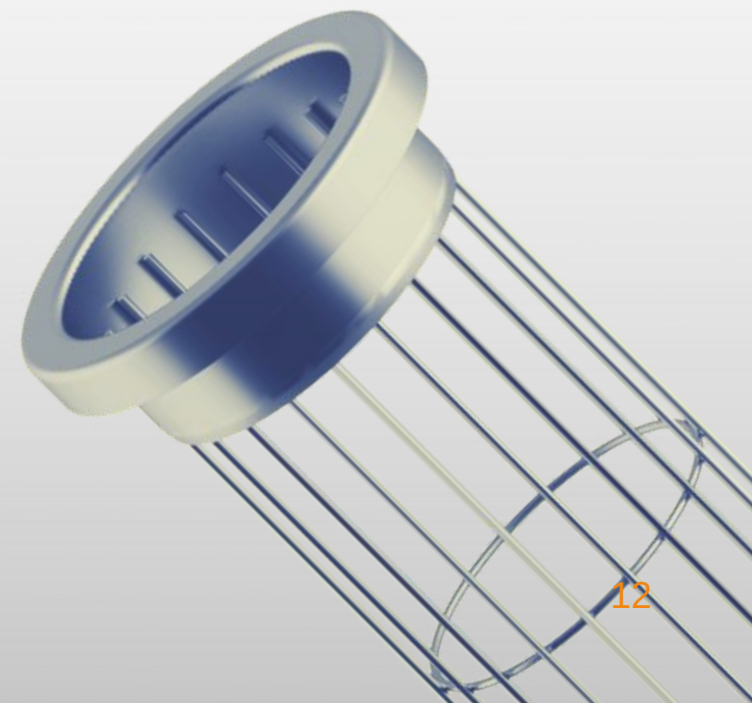
In aggiunta alla gamma offerta di collari, sono disponibili diversi tipi di cestelli che si adattano a qualsiasi tipo di progettazione.

I collari sono prodotti in diversi materiali:

- Acciaio grezzo,
- Acciaio prezincato,
- Acciaio inossidabile.

I collari sono disponibili in 5 diverse tipologie e varie misure.

Vengono realizzati collari su specifica richiesta del cliente



Collari

Collare A

Collare a fascia con scanalatura alta



Collare B

Collare a fascia aperta con labbro interno



Collare C

Collare con flangia piana



Collare D

Collare Flangia arrotondata



Collare ovale D

Collare Flangia arrotondata



Fondelli

Il fondello è solo uno dei componenti che contribuiscono alla realizzazione del supporto filtrante.

Il fondello è utilizzato per realizzare la parte inferiore del cestello.

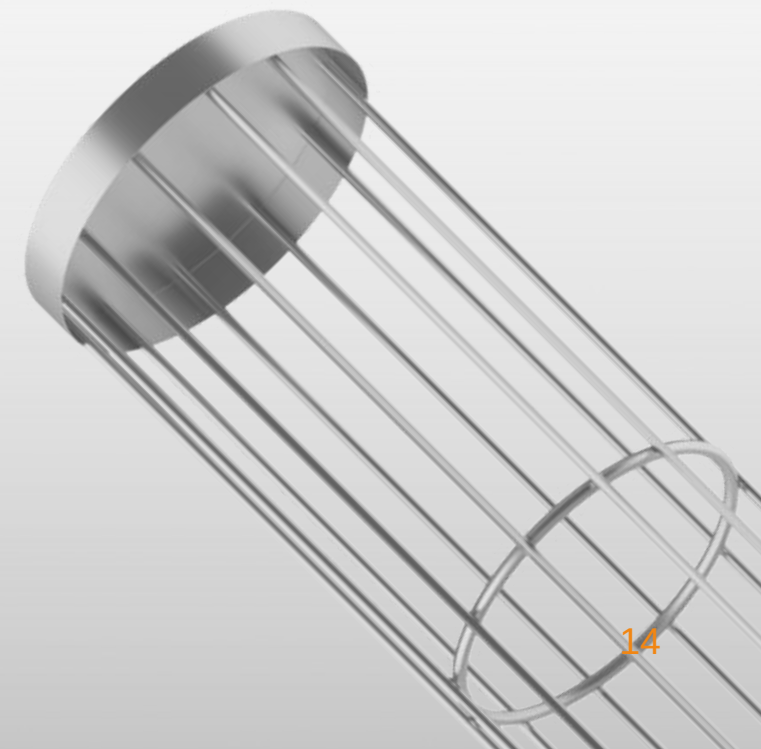
I fili longitudinali sono saldati all'interno del fondello, per proteggere la manica filtrante ed evitare guasti prematuri.

I fondelli, sono prodotti in diversi materiali:

- Acciaio grezzo,
- Acciaio prezincato,
- Acciaio inossidabile.

L'affrancatura del fondello al cestello avviene in tre differenti modi: ribadito, saldato e fleggato, mentre per il cestello ovale il fondello viene saldato.

Vengono realizzati fondelli su specifica richiesta del cliente



Fondelli

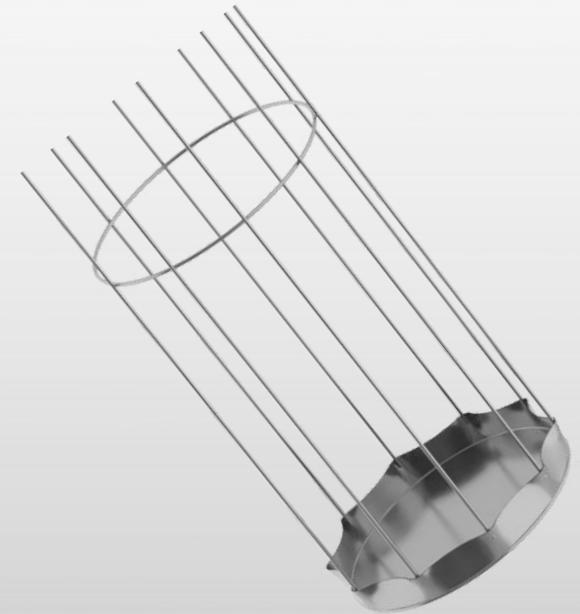
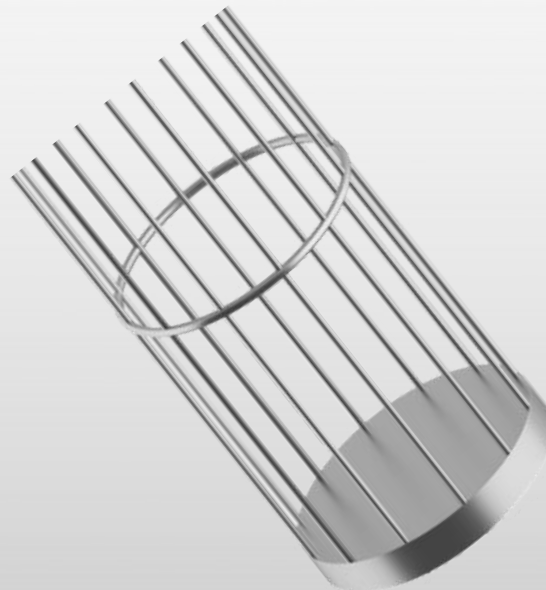
Fleggato



Saldato



Ribadito



Venturi

Il venturi (o diffusore) è un componente integrale di alcuni collettori a getto di impulsi. Ha la funzione di accelerare l'aria compressa nel centro del cestello. Questo dispositivo viene utilizzato nei sistemi di filtrazione per ottimizzare la pulizia dei filtri a manica.

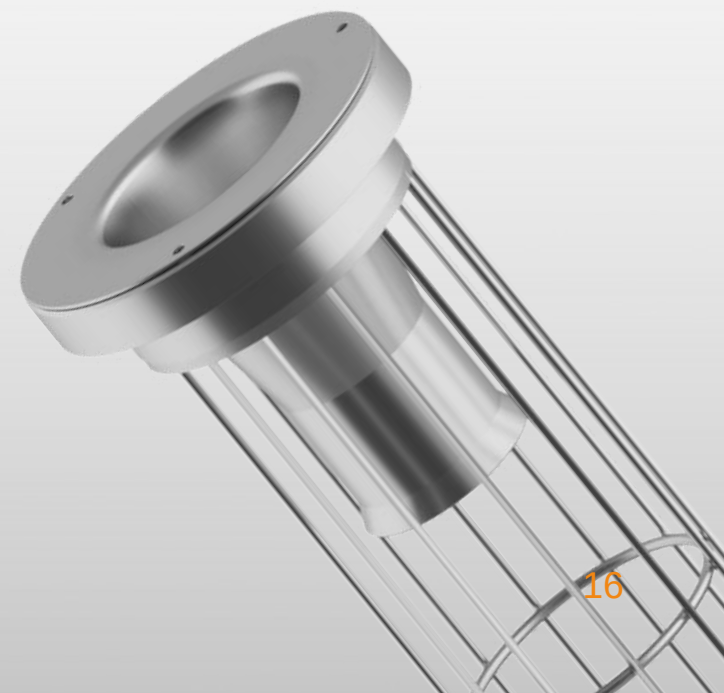
I venturi sono torniti e stampati e possono essere utilizzati internamente o esternamente al cestello.

Possono essere saldati, rivettati, clinciati o sovrapposti al cestello in base all'esigenza dell'impianto di aspirazione e del cliente.

Siamo inoltre in grado di offrire venturi su misura e di garantire ai clienti la migliore soluzione in diversi spessori e al miglior prezzo.

I venturi sono prodotti in diversi materiali:

- Acciaio grezzo,
- Acciaio prezincato,
- Acciaio inossidabile.
- Alluminio
- ABS



Venturi

Venturi 1



Venturi 2



Venturi 3



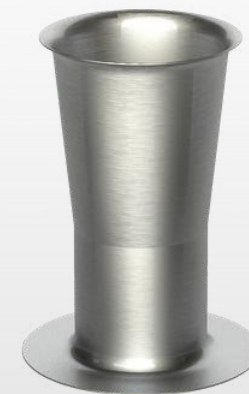
Venturi 4



Venturi 5



Venturi 6



Venturi 7



Venturi 8

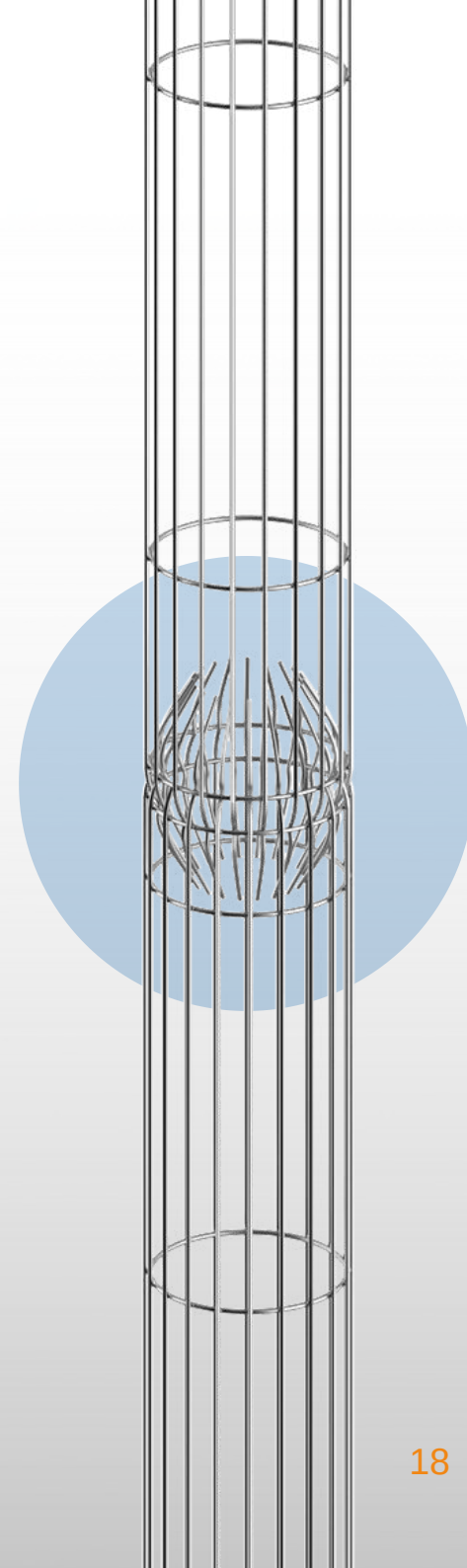


Giunzioni

CleanAir Europe offre, una vasta gamma di cestelli in più parti dotati di giunzioni per maniche filtranti di alta qualità per tutti i settori e applicazioni.

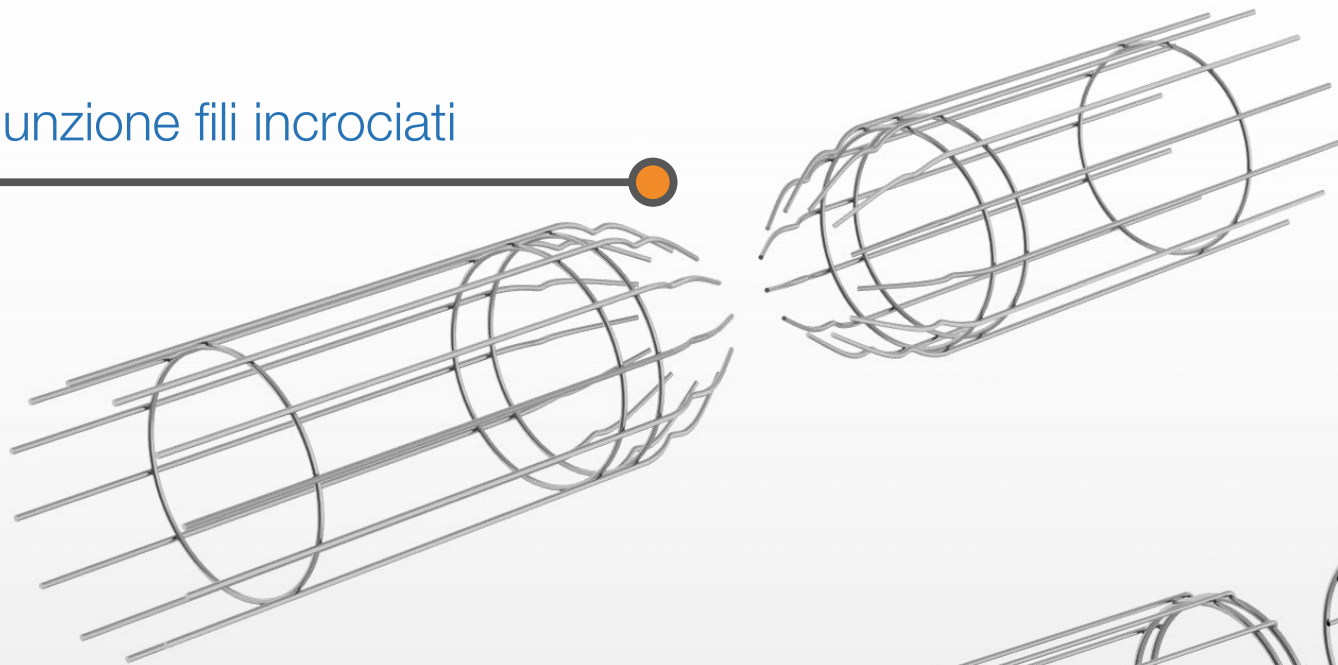
I cestelli possono essere realizzati in un unico pezzo o in più parti a seconda della specifica esigenza del cliente, raggiungendo una lunghezza fino ai 12 mt.

CleanAir produce cestelli a sezione tonda con 6 diverse tipologie di giunzioni.

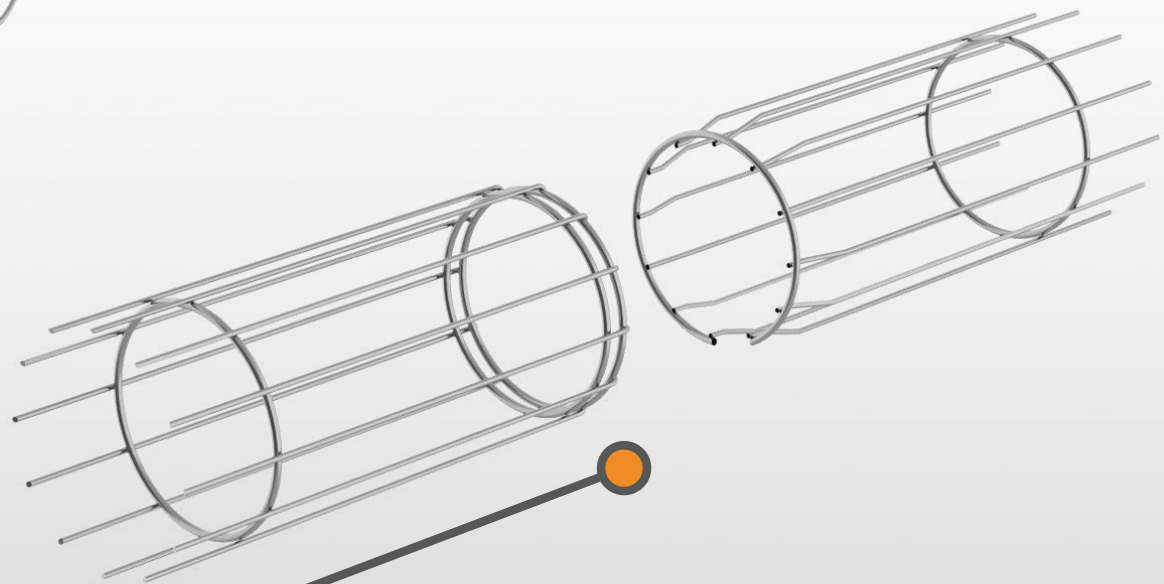


Giunzioni

Giunzione fili incrociati

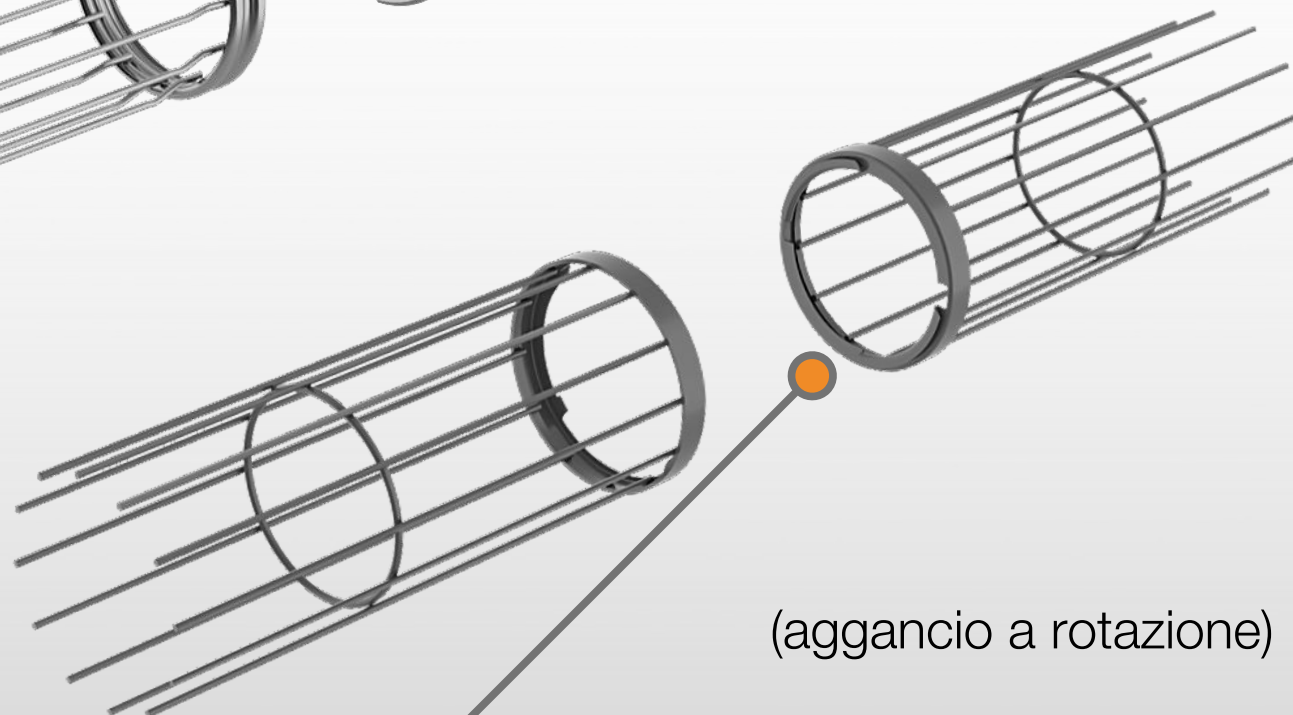
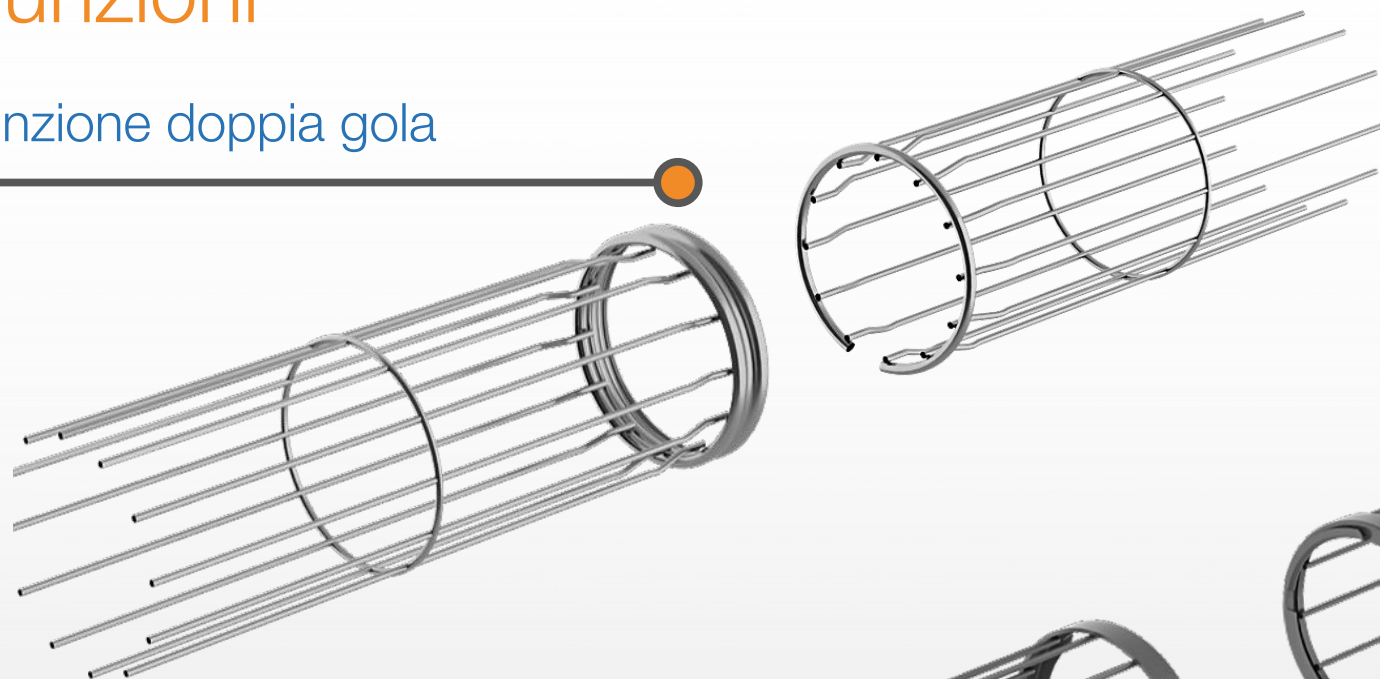


Giunzione doppio anello



Giunzioni

Giunzione doppia gola

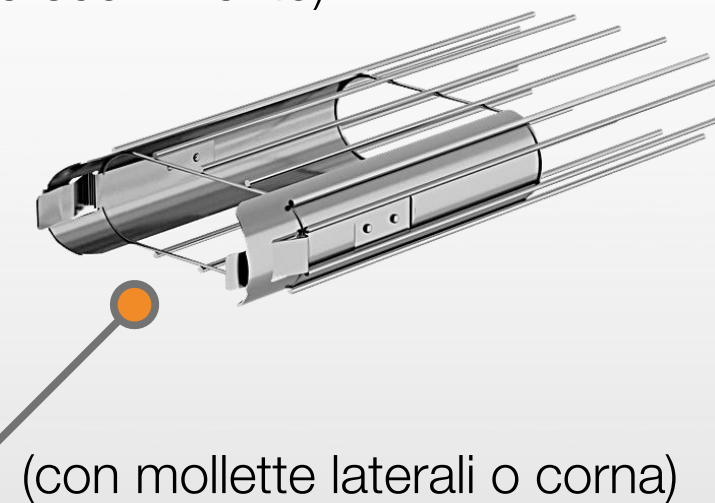
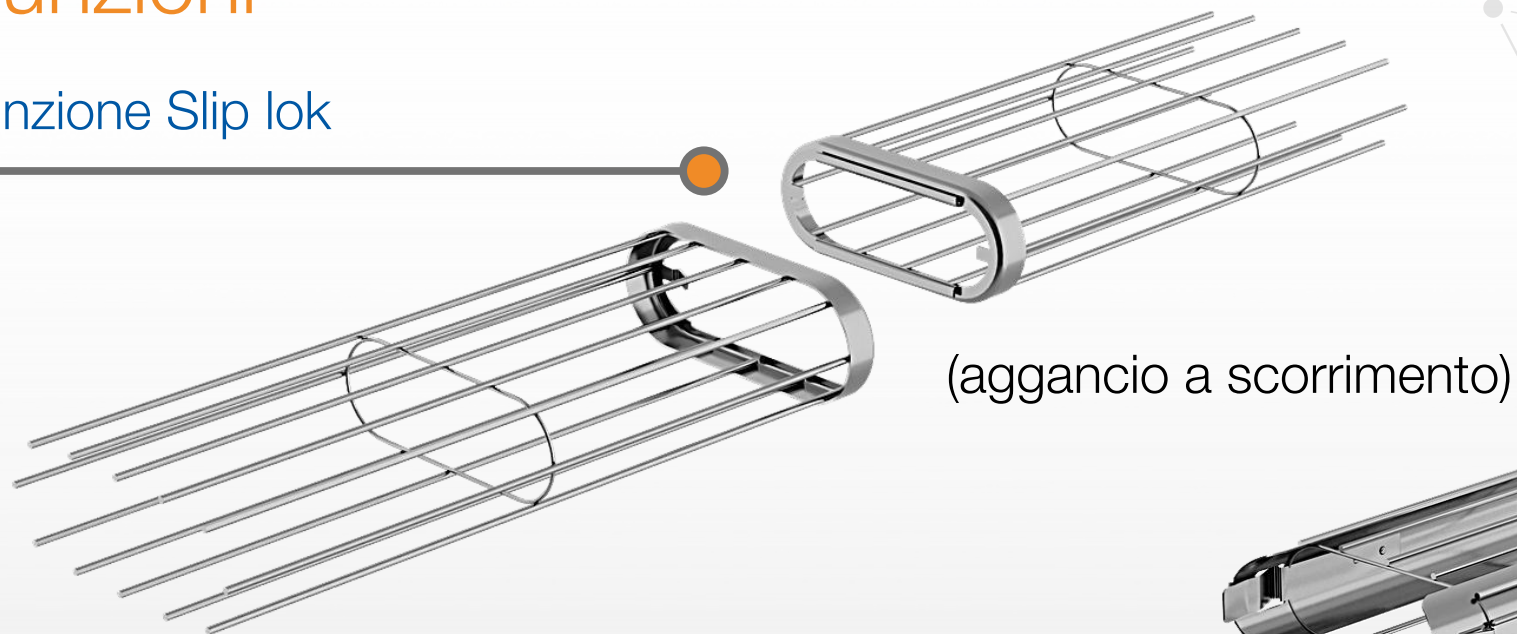


(aggancio a rotazione)

Giunzione Twist lok

Giunzioni

Giunzione Slip lok



Giunzione a baionetta



Finiture disponibili

Al fine di effettuare una scelta efficace dei trattamenti di protezione superficiale cui sottoporre il cestello porta manica, è importante che vengano verificati alcuni parametri quali le condizioni iniziali in cui il metallo si trova prima dell'applicazione della protezione e le caratteristiche dell'ambiente.

CleaAir Europe esegue le seguenti tipologie di finiture sui cestelli di propria produzione:

[Verniciatura ad immersione EcoHpc Plus \(Cataforesi\)](#)

Il nostro processo antistatico in EcoHPC +, ad esempio, è un trattamento superficiale in grado di conferire ai supporti per maniche filtranti una resistenza alla corrosione mai raggiunta prima con temperature d'utilizzo elevate. L'esperienza di CleanAir Europe in questo tipo di processo deriva dall'essere stata, la prima azienda del settore ad introdurre il trattamento di elettrodeposizione già negli anni 80.

[Decapaggio](#)

[Passivazione](#)

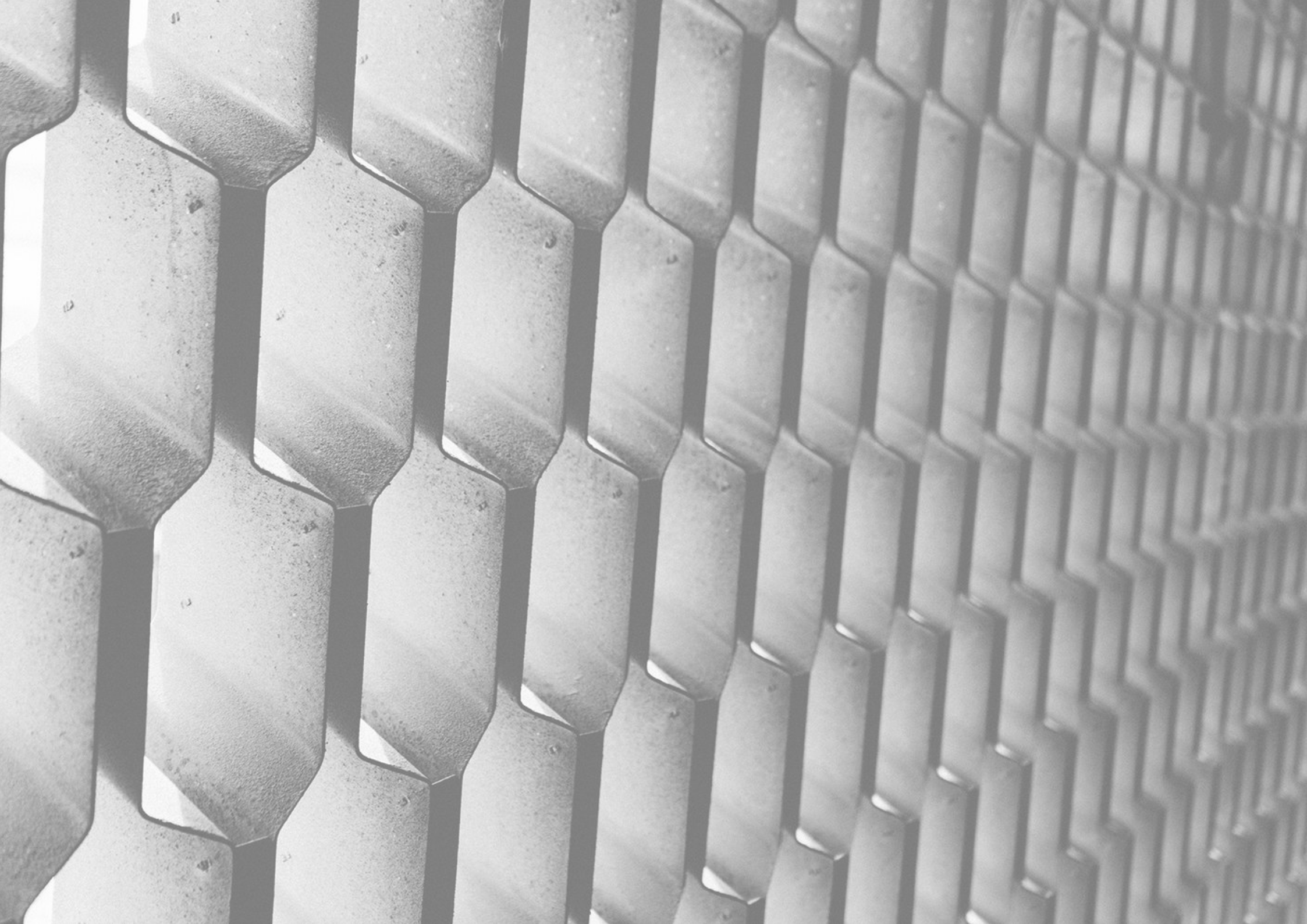
[Zincatura](#)



Materiali utilizzati

I materiali utilizzati da CleanAir Europe devono rispettare le diverse esigenze di filtrazione in base alla presenza dei vari particolati.

- Acciaio grezzo S235JR
- Acciaio prezinco
- Acciaio inossidabile AISI 304L
- Acciaio inossidabile AISI 316L
- Alluminio



Oltre 8.2 Milioni
di cestelli
venduti in tutto
il mondo



Ottieni la tua
offerta
personalizzata

Contattaci ora





Visita il nostro sito web disponibile in 5 lingue

www.cleanairworld.it

Our presence in the World

Specialisti nella filtrazione dell'aria

Con milioni di cestelli installati in tutto il mondo, ed anni di esperienza, possiamo affermare con sicurezza di avere le capacità e le competenze per fornire prodotti con standard elevati. Con il nostro team dedicato, gestiamo in modo efficiente i progetti dal contratto, alla progettazione, alla realizzazione e alla consegna, ovunque nel mondo.



CleanAir Europe Srl

via Roma 84, 23892 Bulciago (LC), Italy
+39 (0) 314153551 | info@cleanairworld.it | cleanairworld.it