

CleanAir 

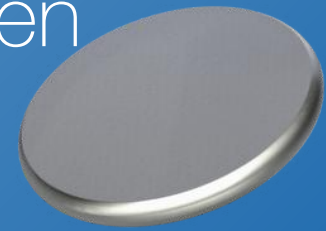
Your filtration's support

Stützkörbe
für Filterschläuche



STÜTZKÖRBE UND ZUBEHÖR

für Filterschläuche
bei den industriellen Luftfiltrationsanlagen





CleanAir ist die industrielle Realität, die aus der Firma Defim hervorgegangen ist, die sich auf die Herstellung von Filterkörben für Filterbeutel zur Beseitigung vom Industriestaub spezialisiert hat. Ständige Forschung und gezielte Investitionen, um eine hochspezialisierte und agile Struktur in der Bereitstellung von Beratung, Dienstleistungen und Produkten für die Welt der Luftfiltration und -abscheidung zu schaffen.

Das primäre Ziel von CleanAir Europe war die Schaffung eines Produktionsprozesses, der vollständig innerhalb des Unternehmens verwaltet wird, um die volle Kontrolle und die volle Verantwortung bei jeder Produktionsstufe und die entsprechende Qualität des Produkts zu erreichen. Diesem Ziel folgend, verfügt CleanAir Europe über Produktionslinien, die vollständig im eigenen Haus gebaut und entwickelt wurden, vollautomatische Maschinen, die in der Lage sind, jede Art von Stützkörben für Filterbeutel herzustellen.

CleanAir Europe Srl befindet sich im Industriegebiet der Provinz Lecco, in einer Fabrik mit 6000 m² überdachter Fläche und einer großen Außenfläche, die für die Lagerung von versandfertigem Material von über 3000 m² geeignet ist.

Konstante Qualität, Produktionsgeschwindigkeit, Erfahrung und Kundenservice arbeiten in Synergie, um unseren Kunden Zuverlässigkeit und Vertrauen über die Zeit zu garantieren.



Index

■ Qualität	03
■ Anwendungsbereiche	04
■ Stützkörbe	07
■ Obere Ausführungen	14
■ Bodenbleche	16
■ Venturi	18
■ Kupplungen	20
■ Verfügbare Oberflächenbehandlungen	24

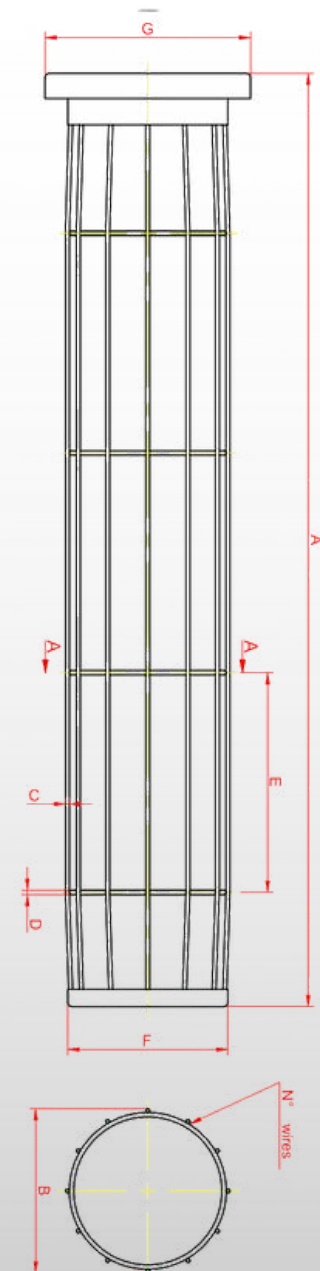
Qualität

Dank der Erfahrung und Leidenschaft unserer Mitarbeiter sind wir in der Lage, qualitativ hochwertige Filterkörbe für alle Arten von industriellen Baghouse-Luftkollektoren zu untersuchen, zu entwerfen und herzustellen.

Das Unternehmen kann seine Kunden von der ersten Phase des Entwurfs der Körbe bis zu ihrer Realisierung begleiten.

Wir konzentrieren uns auf die Bedürfnisse und Anforderungen der Kunden.

Viele Ideen und Vorschläge, die zu neuen Produkten oder spezifischen Varianten führen, entstehen aus den im Laufe der Jahre gesammelten Erfahrungen und aus den grundlegenden Gesprächen und Vorschlägen unserer Kunden, die sich täglich mit verschiedenen Arten von Anwendungen auseinandersetzen.





Anwendungsbereiche

Der Schutz unseres Planeten ist für uns alle von entscheidender Bedeutung.

Wir bei CleanAir sind bestrebt, die Herausforderungen zu verstehen, denen Sie sich in Ihrer Unternehmen täglich stellen, wenn es um die Minderung und Kontrolle von Emissionen geht. Unser Ziel ist es, Lösungen anzubieten, die Ihnen helfen, die Herausforderungen von heute und morgen zu meistern.

Seit über 60 Jahren produzieren wir Filterkörbe für die Beseitigung von Industriestäuben und -dämpfen, mit Installationen in zahlreichen und unterschiedlichen industriellen Umgebungen. Unsere Erfahrung wird sich durch die Untersuchung Ihrer Prozesse und Verfahren bereichert, um die beste Lösung für Ihre Filteranforderungen zu finden.



Anwendungsbereiche

Einige der Bereiche, in denen wir für die Emissionskontrolle tätig sind:

Landwirtschaft und Tierfarmen

Getreide, Tee, Gewürze, Kaffee, Tierfarmen



Nahrungsmittel und Getränke

Mehle, Malze, Emulgatoren, Kakao, Pulver für Lebensmittel



Minen und Metalle

Stahlwerke mit Hochöfen, Walzwerke, Gießereien und Schmieden



Verbrennungsanlagen und Abfallbehandlung

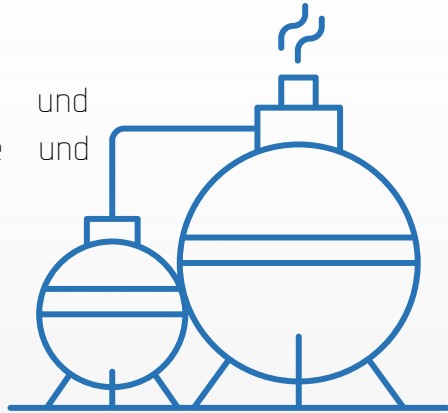
Abfallverwertungs-, Kompostier- und Verbrennungsanlagen



Anwendungsbereiche

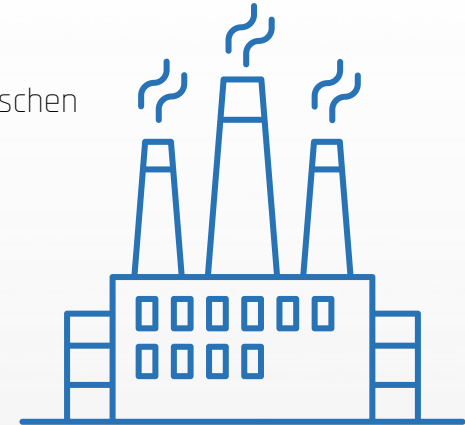
Chemie und Pharma

Düngemittel, Sulfate und
Phosphate, Salze, Oxide und
Pharmazeutika



Kraftwerke und Kohle

Feuerungsanlagen zur thermischen
Stromerzeugung



Zementfabriken

Zement, Kalk, Gips, Konglomerate
und Asphalte



Oil & Gas

Bergbau und Steinbrüche,
Raffinerien





Stützkörbe

Die verwendeten Technologien bieten eine perfekte Haftung zwischen den Filterschläuchen und den Stützkörben und ermöglichen eine optimale Reinigung.

Stützkorb-Technologie für Filterschläuche

Wenn der Filterschlauch nicht perfekt zu den Stützkörben passt oder die Stützkörbe nicht ausgetauscht werden, obwohl die Oxidationsprozesse bereits begonnen haben, ist das Filtersystem gefährdet. Vernachlässigte Stützkörbe sind oft die Ursache für zahlreiche Probleme im Anlagenbetrieb.

Unsere Stützkörbe sind so konstruiert und gefertigt, dass sie optimale Leistung und einfache Wartung gewährleisten.

Ein wichtiges Merkmal ist die korrekte Kupplung zwischen den Filterschläuchen und dem Korb, die eine ordnungsgemäße Haftung und lange Lebensdauer gewährleistet. Die von CleanAir Europe hergestellten Stützkörbe sind so konstruiert, dass sie Reinigungszyklen, Schlauchwechseln und unterschiedlichen Einsatzumgebungen standhalten. Sie sind außerdem so konstruiert, dass sie eine gleichmäßige Unterstützung über die gesamte Länge des Filterschlauchs bieten.

Die Körbe von CleanAir Europe sind beständig gegen den Druck, den der Filterschlauch während des Partikelsammelzyklus ausübt. Die Arbeitsumgebung und die Gasströme können die Korbmaterialien oder Behandlungen zur Verringerung oder Vermeidung von Korrosion an den Metalloberflächen der Körbe bestimmen.

Jeder Korb, unabhängig von der Konstruktion, wird konsequent nach seinen Spezifikationen gefertigt: Durchmesser, Gesamtlänge und andere Toleranzen werden mit unserer einzigartigen, hochmodernen, automatisierten Fertigungsanlage konsequent eingehalten.





Stützkörbe

Die von CleanAir Europe hergestellten Körbe werden zur Anpassung an Filterschläuche verwendet, um einen grundlegenden Beitrag zur Entstaubung der Luft in industriellen Umgebungen zu leisten und Emissionen nach außen zu reduzieren.

Sie werden für unterschiedliche Leistungen und Funktionen entwickelt und gebaut: jeder belieferte Bereich kann auf die Professionalität und Kompetenz des Teams von CleanAir Europe zurückgreifen, um die Stützkörbe zu entwickeln, die seinen Filtrationsanforderungen am besten entsprechen.

Formen, Größen, Materialien, Behandlungen und Endbearbeitungen charakterisieren die Stützkörbe unterschiedlich und definieren den besten Einsatzbereich.

CleanAir Europe Stützkörbe sind in einer Vielzahl von Formen, Materialien und Oberflächenbehandlungen erhältlich; sie können in zahlreichen industriellen Anwendungen und unter härtesten Betriebsbedingungen eingesetzt werden.

Unsere Körbe werden nach den gängigsten OEM-Designs oder nach speziellen Anforderungen gefertigt.

Verfügbare Formen

Sie werden mit rundem, elliptischem, rechteckigem, rhomboidem, sternförmigem und quadratischem Querschnitt hergestellt.

Verfügbare Größen

Die Länge der Körbe beginnt bei 0,5 Metern und reicht bis zu 7 Metern in einem Stück.

Die Körbe sind aus verschiedenen Längsstäben zusammengesetzt: 6, 8, 10, 12, 16, 18, 20, 24.

Der Abstand zwischen den Ringen kann um 50, 100, 150, 200, 250 variieren.

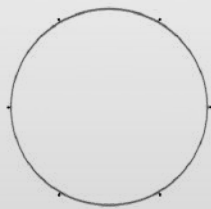
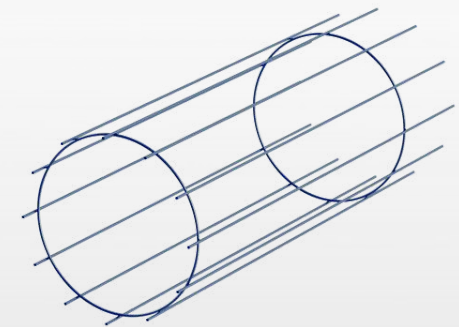
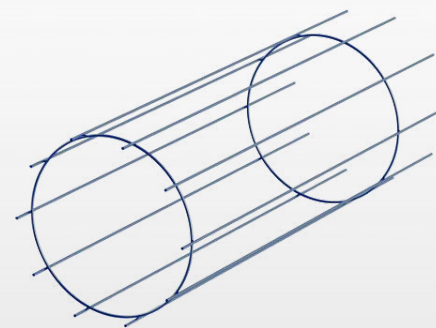
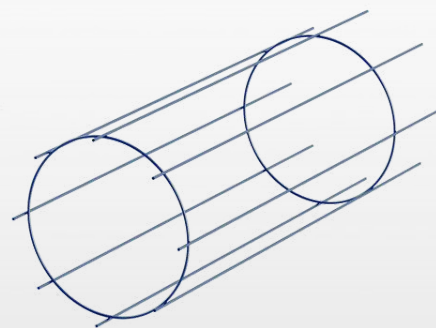
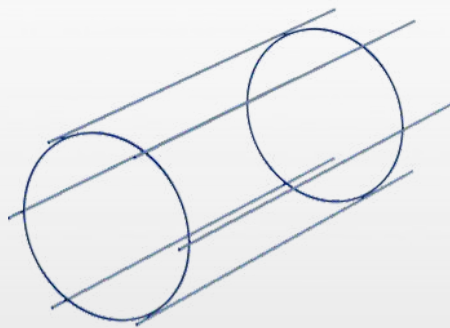
Lieferbares Zubehör

Die Körbe können komplett mit Bodenblech, Kragen (obere Ausführung), Kupplungen und Venturi geliefert werden, letztere auch nach spezifischen Anforderungen gefertigt und montiert.

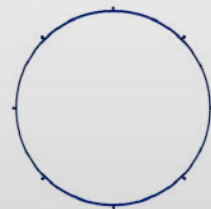
Stützkörbe

Runder Abschnitt

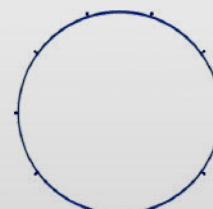
Die runden Körbe für Filterschläuche können mit einer unterschiedlichen Anzahl von Längsstäben 6-8-10-12-16-18-20-24 nach den spezifischen Bedürfnissen des Kunden hergestellt werden.



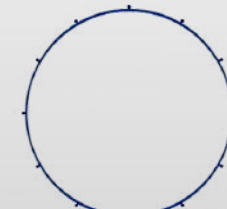
6



8



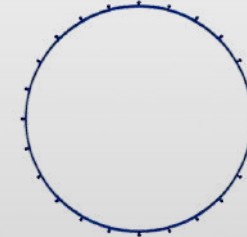
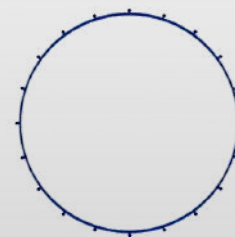
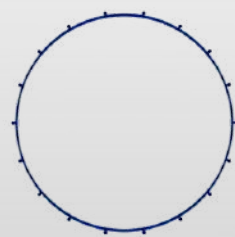
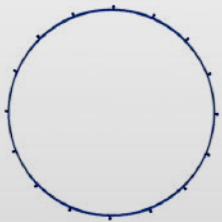
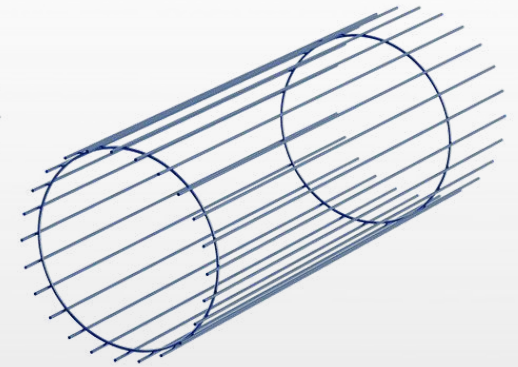
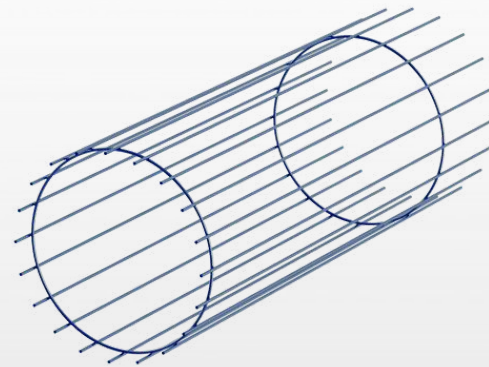
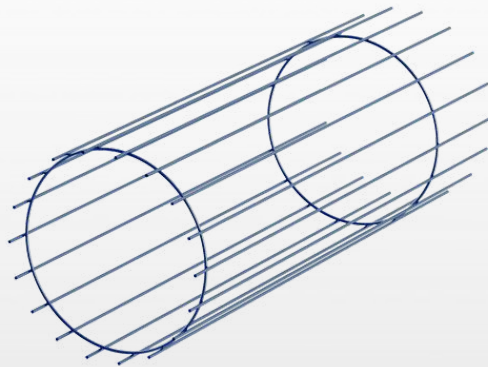
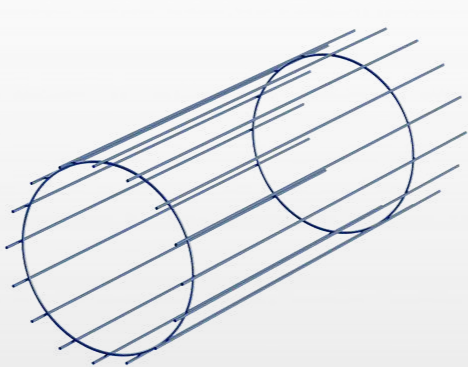
10



12

Stützkörbe

Runder Querschnitt



16

18

20

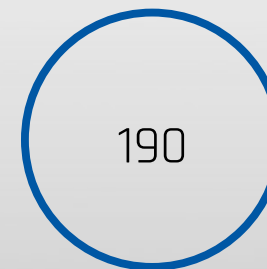
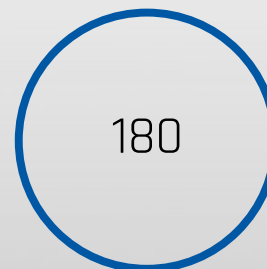
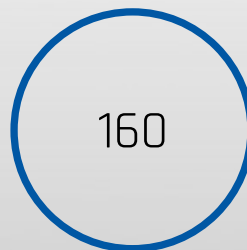
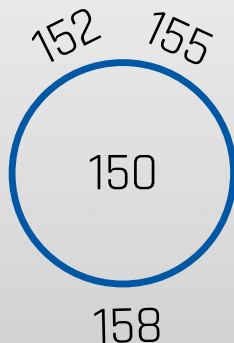
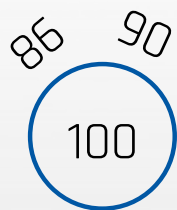
24



Stützkörbe

Verfügbare Durchmesser

Hier sind einige der Hauptdurchmesser, die hergestellt werden können, andere sind auf Anfrage erhältlich.



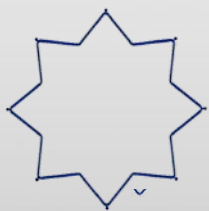
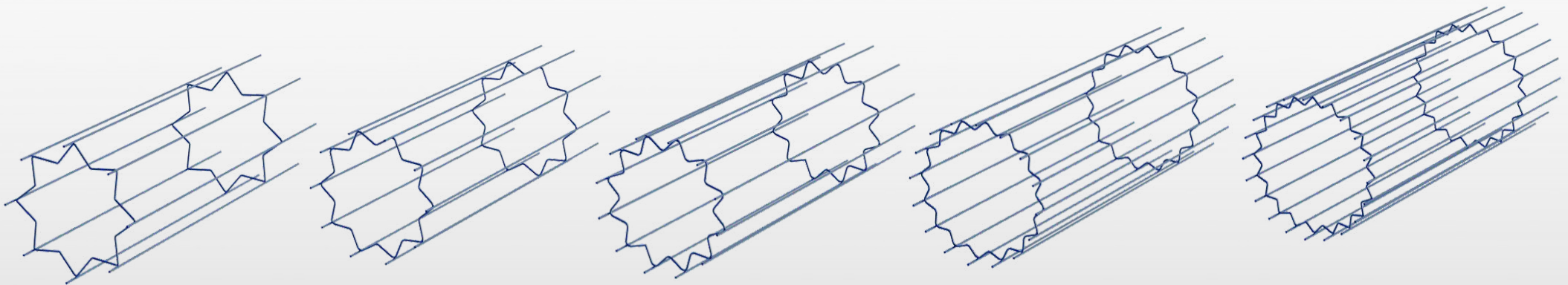
Stützkörbe

Sternförmiger Abschnitt

Die Körbe für Filterschläuche mit sternförmigem Querschnitt können mit einer unterschiedlichen Anzahl von Längsstäben 8-10-12-16-20 hergestellt werden, je nach den spezifischen Bedürfnissen des Kunden.



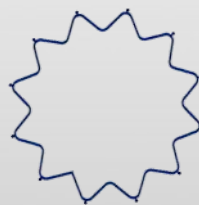
Durchmesser von 121 bis 153 mm



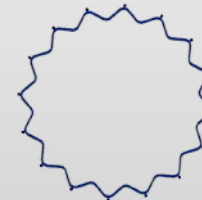
8



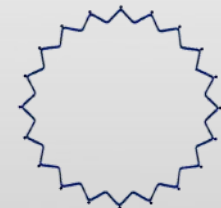
10



12



16

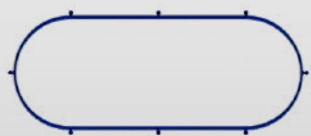
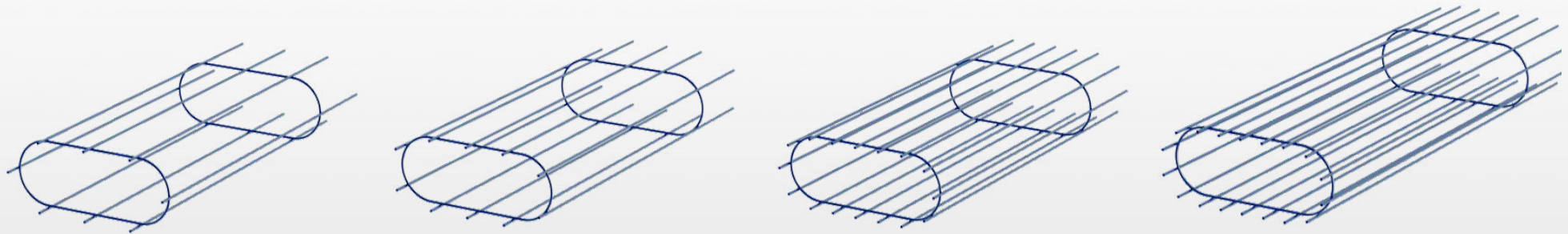


20

Stützkörbe

Ovalförmiger Querschnitt

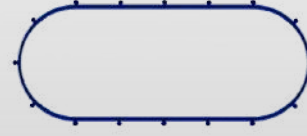
Die Körbe in der Standardausführung haben einen runden Querschnitt, sie können mit einer anderen Anzahl von Längsstäben 8-10-16-18 mm hergestellt werden, je nach Kundenwunsch.



8



10



16



18



Obere Ausführungen

Der Kragen ist eines der Teile, aus denen der Stützkorb besteht, und befindet sich auf der Oberseite des Korbs.

Das von CleanAir angebotene Sortiment wird unter Verwendung hochwertiger Materialien und innovativer Technologie in voller Übereinstimmung mit den von dem Bereich festgelegten Normen und Standards hergestellt.

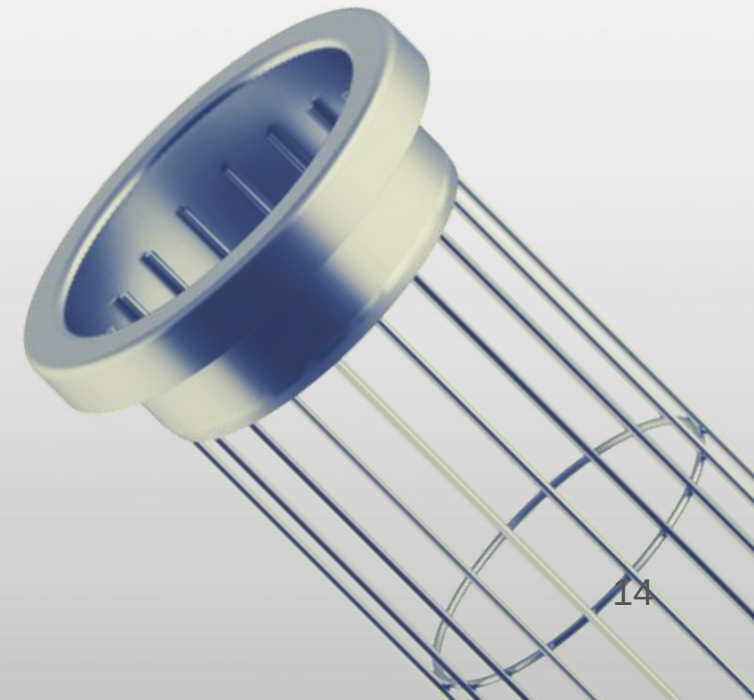
Zusätzlich zu dem angebotenen Sortiment an Kragen sind verschiedene Arten von Körben erhältlich, die zu jeder Art von Design passen.

Die oberen Ausführungen werden in verschiedenen Materialien hergestellt:

- Rohstahl,
- Vorverzinkter Stahl,
- Edelstahl

Die Kragen sind in 5 verschiedenen Typen und verschiedenen Größen erhältlich.

Die Kragen werden auf speziellen Kundenwunsch gefertigt



Obere Ausführungen

Kragen A



Kragen B



Kragen C



Kragen D



Kragen D- oval



Bodenbleche

Das Bodenblech ist nur eine der Komponenten, die zur Realisierung des Filterkorbs beitragen.

Das Bodenblech wird verwendet, um den unteren Teil des Korbes herzustellen.

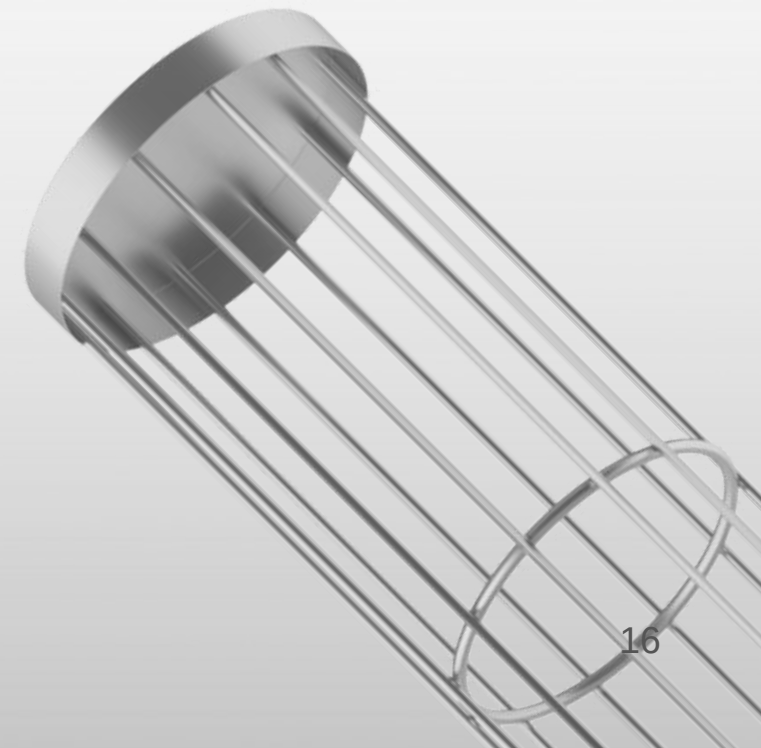
Die Längsstäbe sind im Inneren des Bodenbleches verschweißt, um den Filterschlauch zu schützen und einen vorzeitigen Ausfall zu vermeiden.

Die Bodenbleche werden in verschiedenen Materialien hergestellt:

- Rohstahl,
- Vorverzinkter Stahl,
- Edelstahl,

Die Befestigung der Bodenbleche am Korb erfolgt auf drei verschiedene Arten: genietet, geschweißt und geklemmt, wobei beim ovalen Korb das Bodenblech geschweißt wird.

Holzboxen werden auf speziellen Kundenwunsch gefertigt.



Bodenbleche

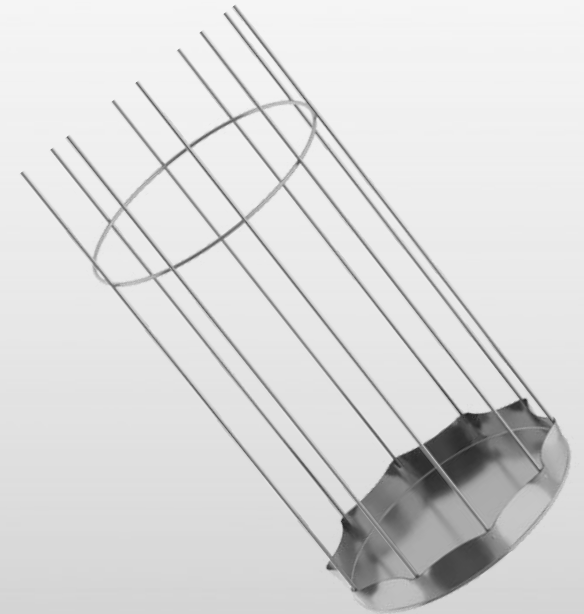
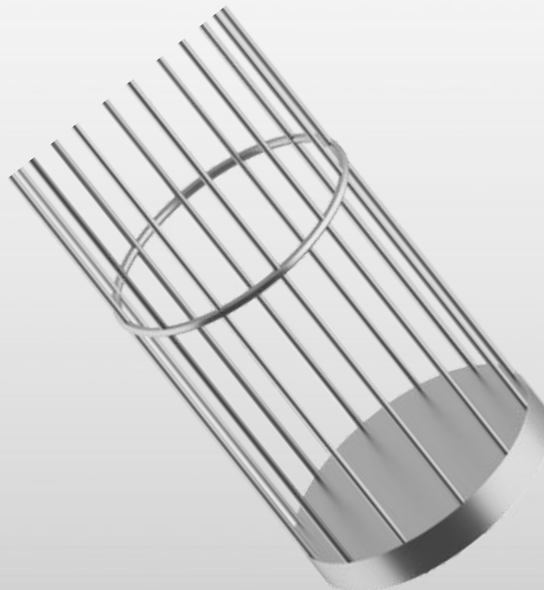
engerollt



verschweißt



aufgedrückt



Venturi

Der Venturi (oder Diffusor) ist ein integraler Bestandteil einiger Impulsstrahl-Kollektoren. Er hat die Funktion, die komprimierte Luft in der Mitte des Korbes zu beschleunigen. Diese Vorrichtung wird in Filtersystemen verwendet, um die Abreinigung von Filterschläuchen zu optimieren.

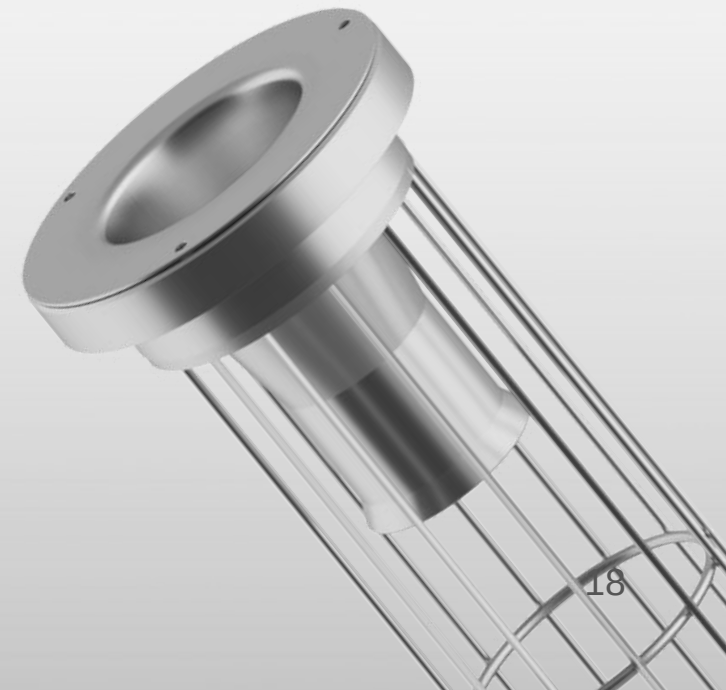
Der Venturi ist gedreht und geformt und kann innerhalb oder außerhalb des Korbes verwendet werden.

Sie können geschweißt, genietet, geclincht oder auf den Korb aufgesetzt werden, je nach den Anforderungen des Entstaubungssystems.

Wir sind auch in der Lage, maßgeschneiderte Venturi anzubieten und dem Kunden die beste Lösung in verschiedenen Dicken und zum besten Preis zu garantieren.

Venturi werden in verschiedenen Materialien hergestellt:

- Rohstahl,
- Vorverzinkter Stahl,
- Edelstahl
- Aluminium
- ABS



Venturi

Venturi 1



Venturi 2



Venturi 3



Venturi 4



Venturi 5



Venturi 6



Venturi 7



Venturi 8

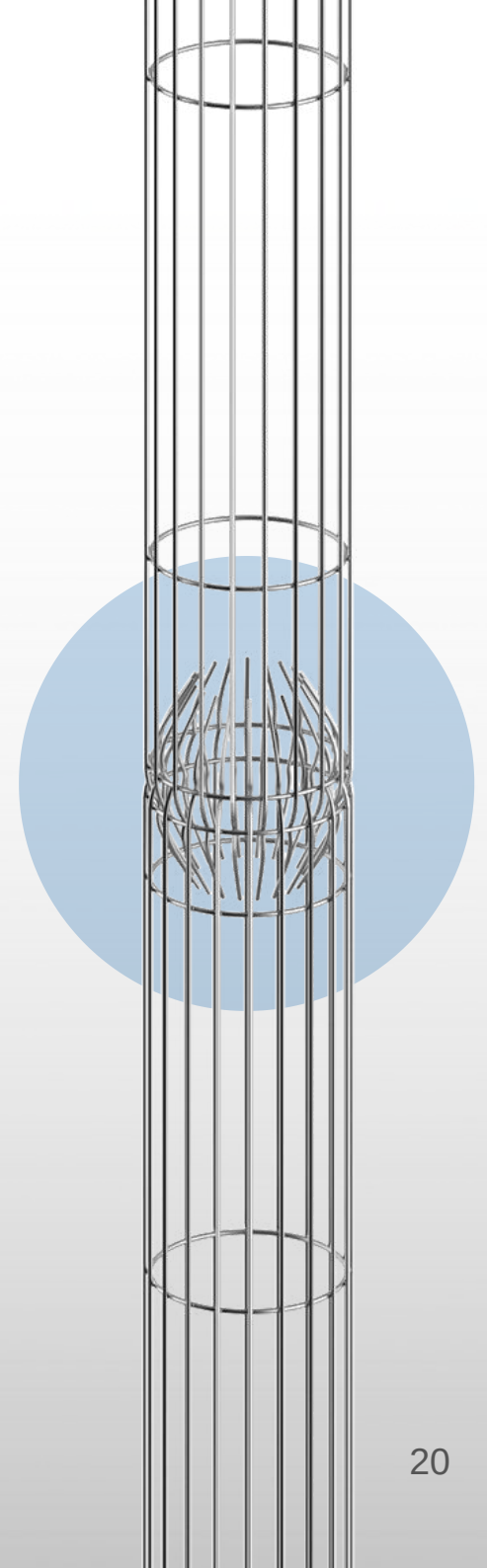


Kupplungen

CleanAir Europe bietet eine große Auswahl an mehrteiligen Körben, die mit hochwertigen Kupplungen für alle Bereiche und Anwendungen ausgestattet sind.

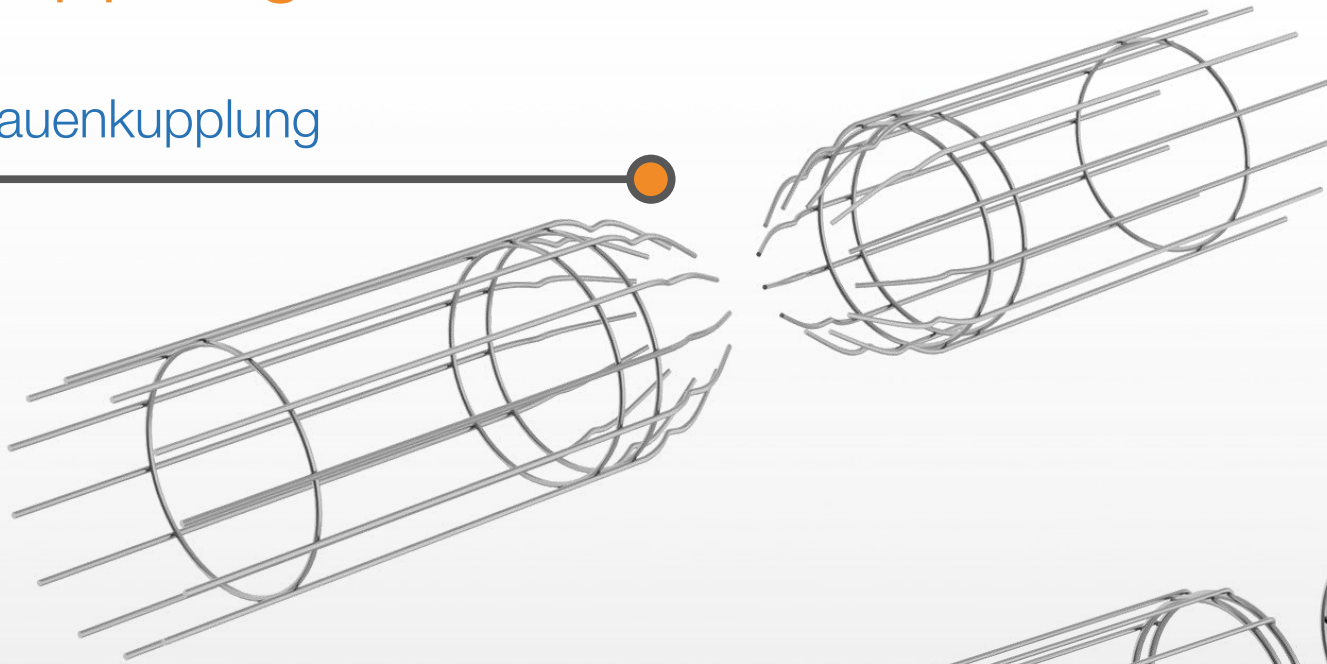
Die Körbe können in einem Stück oder mehrteilig nach den spezifischen Anforderungen des Kunden gefertigt werden, und erreichen eine Länge von bis zu 12 Metern.

CleanAir produziert runde Körbe mit 6 verschiedenen Arten von Kupplungen.

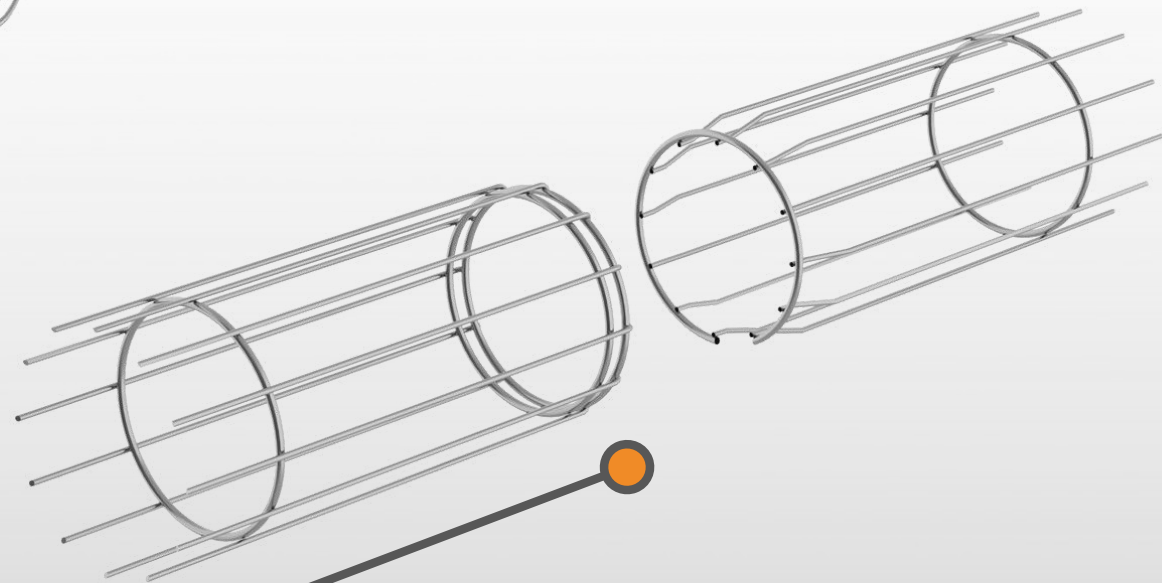


Kupplungen

Klauenkupplung

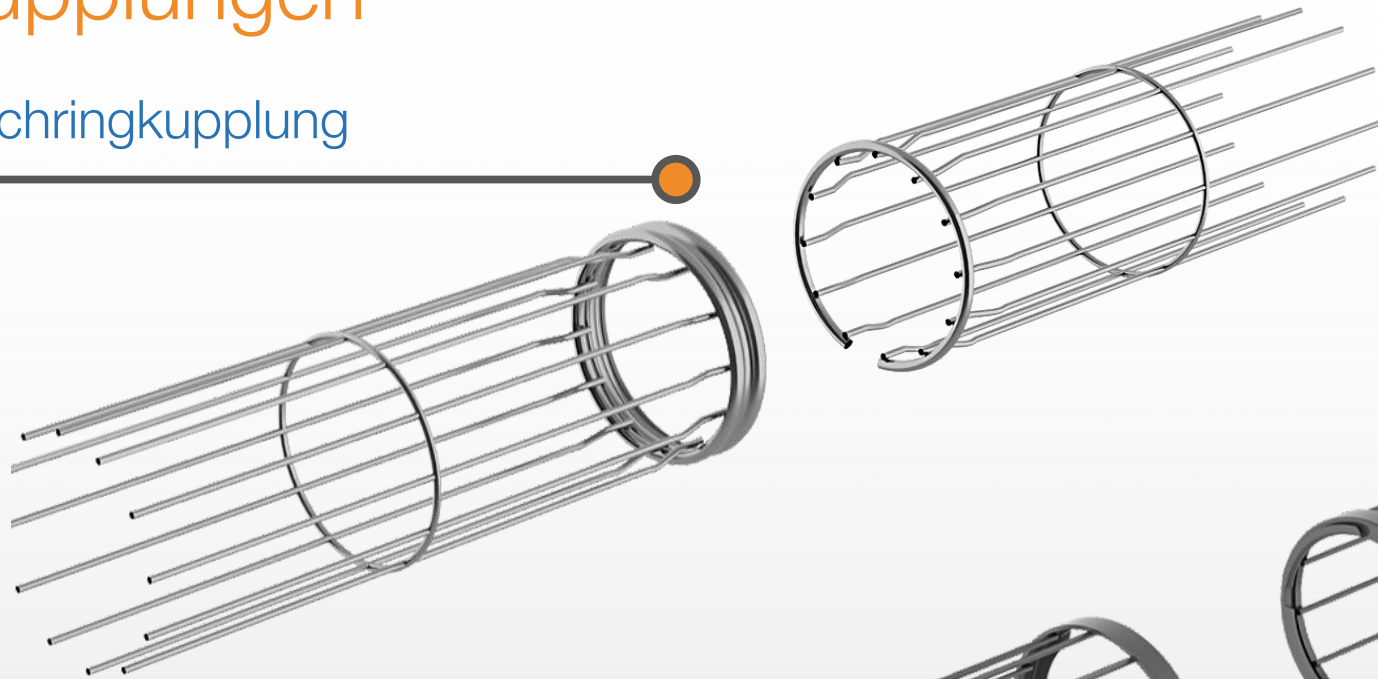


Doppelringkupplung



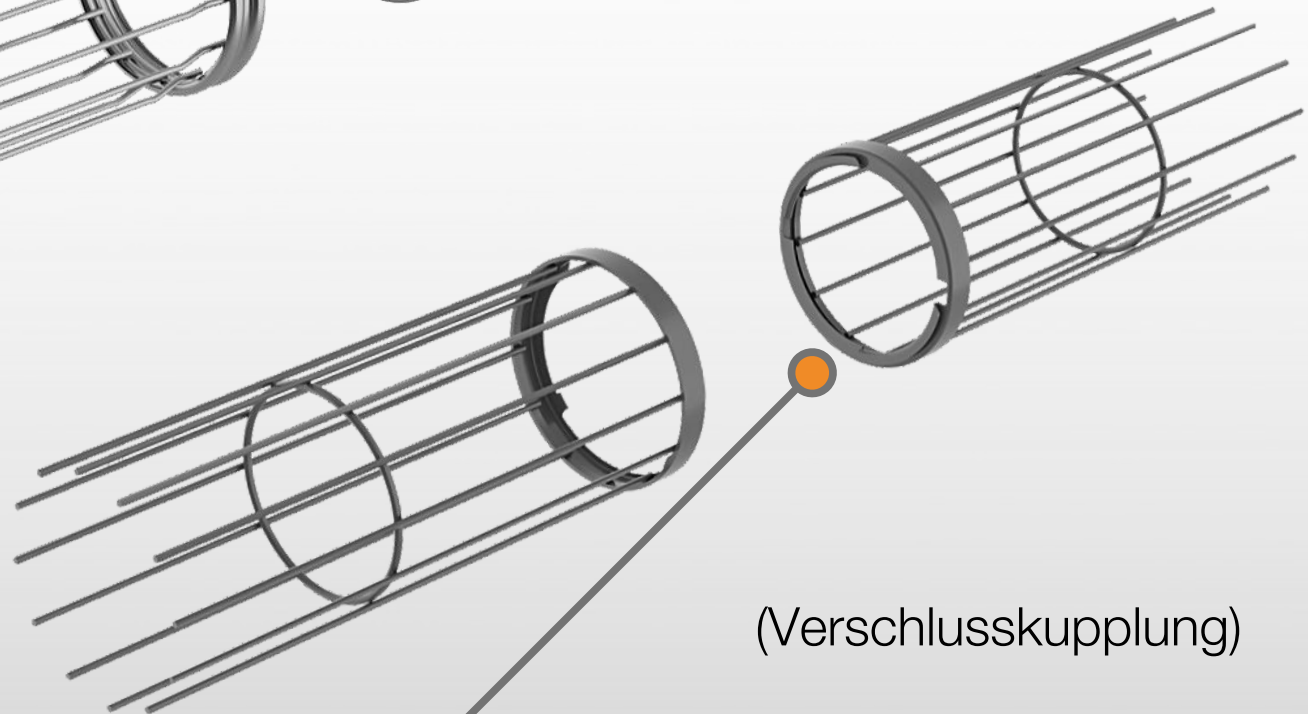
Kupplungen

Blechringkupplung



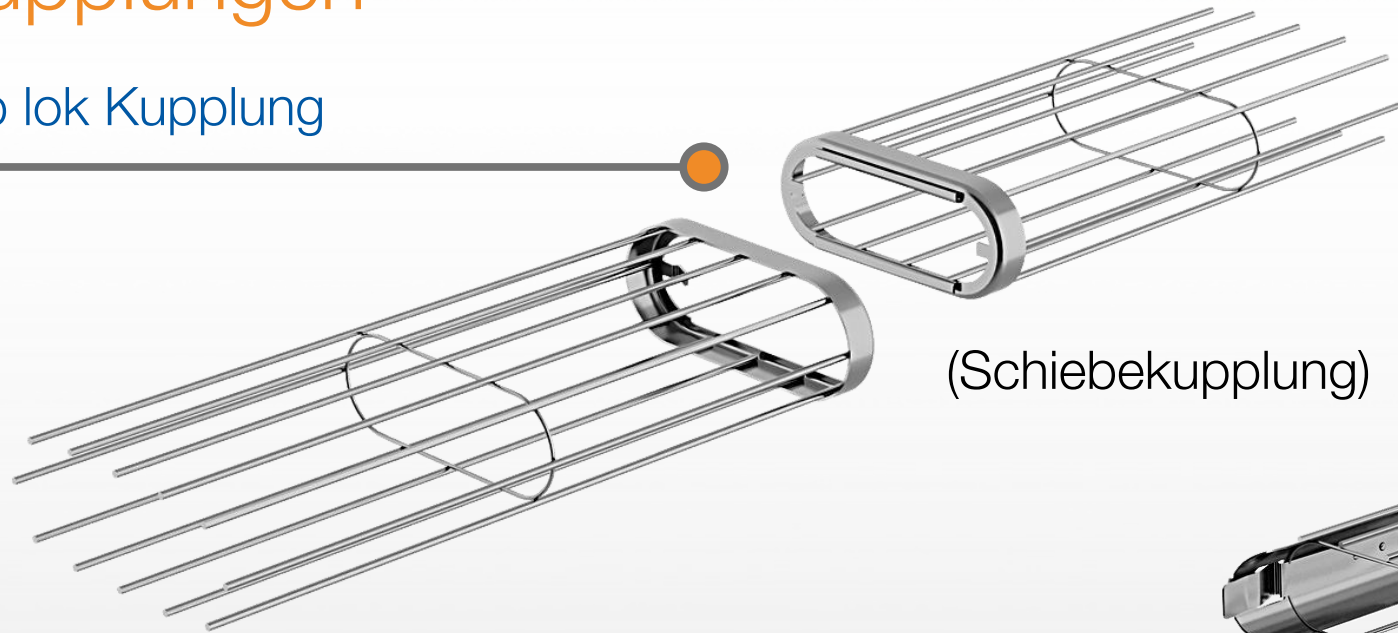
(Verschlusskupplung)

Twist lok Kupplung

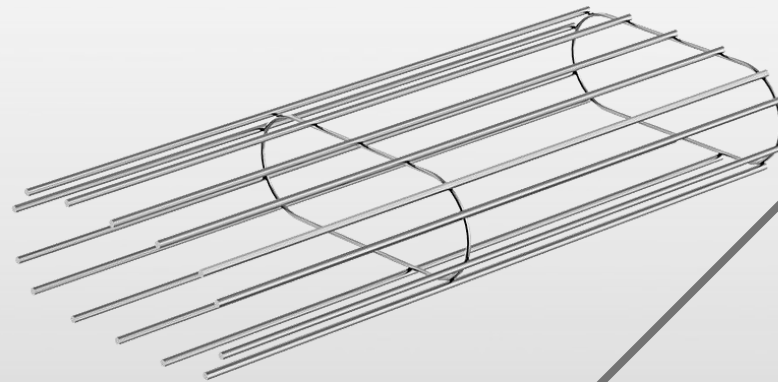


Kupplungen

Slip lok Kupplung



(Schiebekupplung)



(mit seitlichen Clips oder Hörnern)

Bayonet Kupplung



Verfügbare Oberflächenbehandlungen

Um eine effektive Auswahl der Oberflächenschutzbehandlungen zu treffen, denen der Stützkorb unterzogen wird, müssen bestimmte Parameter geprüft werden, wie z. B. die Ausgangsbedingungen, in denen sich das Metall vor dem Auftragen des Schutzes befindet, und die Eigenschaften der Umgebung.

CleanAir Europe führt die folgenden Arten von Oberflächenbehandlungen an seinen Produktionskörben durch:

[EcoHpc Plus Beschichtung_\(Kataphorese\)_](#)

Unser antistatisches Verfahren in EcoHPC Plus ist zum Beispiel eine Oberflächenbehandlung, die dem Stützkorb eine bisher nicht erreichte Korrosionsbeständigkeit bei hohen Einsatztemperaturen verleiht. Die Erfahrung von CleanAir Europe mit dieser Art von Verfahren rührt daher, dass wir bereits in den 1980er Jahren als erstes Unternehmen des Bereiches die galvanische Behandlung eingeführt haben.

[Beizen](#)

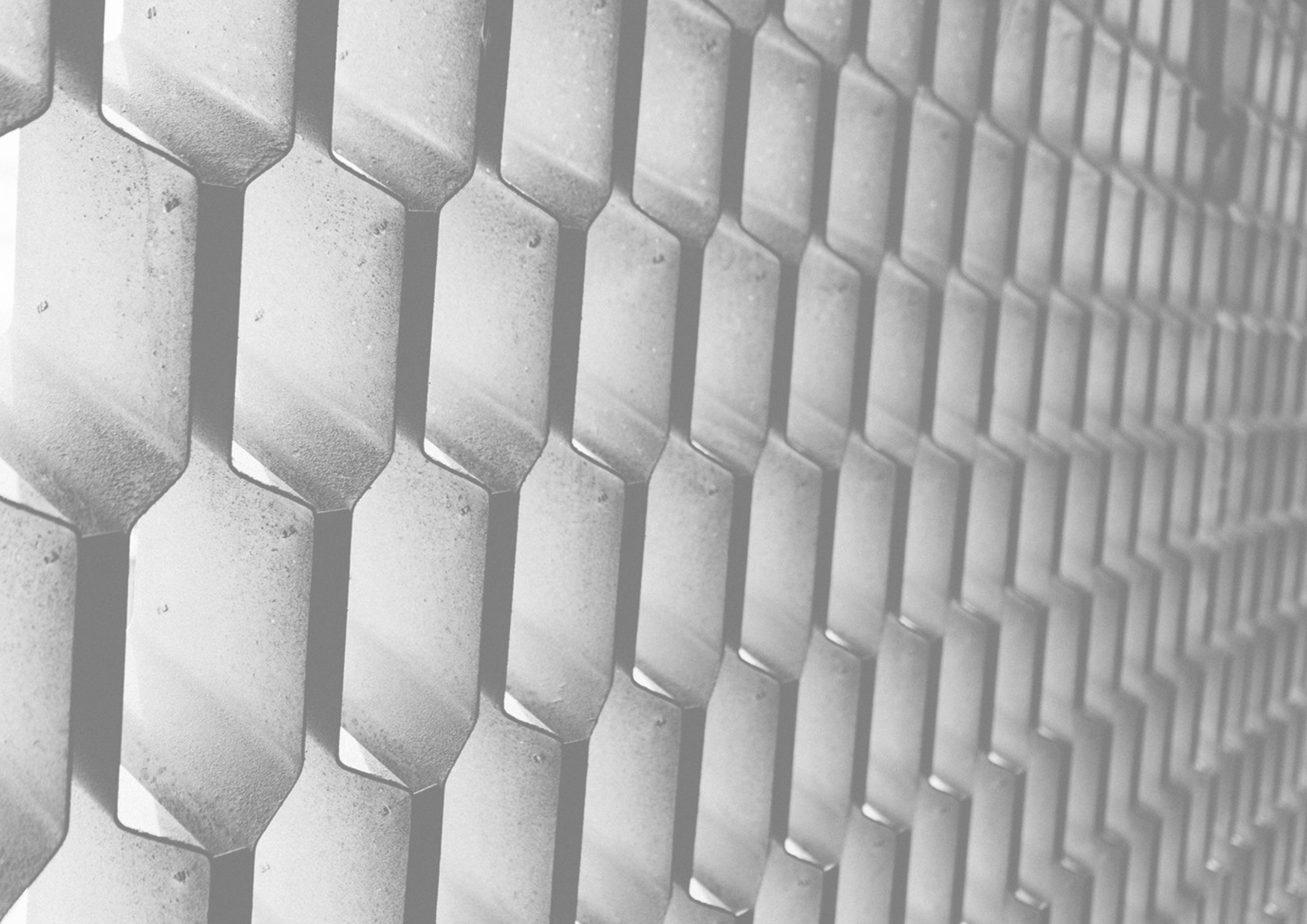
[Passivierung](#)

[Verzinkung](#)

Verwendete Materialien

Die von CleanAir Europe verwendeten Materialien müssen je nach Vorhandensein der verschiedenen Partikel den unterschiedlichen Filtrationsanforderungen genügen.

- Rohstahl S235JR
- Vorverzinkter Stahl
- AISI 304L- Edelstahl
- AISI 316L- Edelstahl
- Aluminium



Über 8,2 Millionen Körbe
auf der ganzen Welt
verkauft



Erhalten Sie Ihr
persönliches
Angebot

Wenden Sie sich an uns!





Besuchen Sie unsere Website in 5 Sprachen verfügbar

www.cleanairworld.it

Unsere weltweite Anwesenheit

Wir sind Spezialisten in der Luftfiltration

Mit Millionen von installierten Körben auf der ganzen Welt und jahrelanger Erfahrung können wir selbstbewusst sagen, dass wir die Fähigkeiten und das Fachwissen haben, um Produkte mit hohem Standard zu liefern. Mit unserem engagierten Team führen wir effiziente Projekte durch, vom Vertrag über das Design bis hin zur Konstruktion und Lieferung, überall auf der Welt.



CleanAir Europe Srl

via Roma 84, 23892 Bulciago (LC), Italy
+39 (0) 314153551 | info@cleanairworld.it | cleanairworld.it